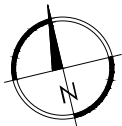
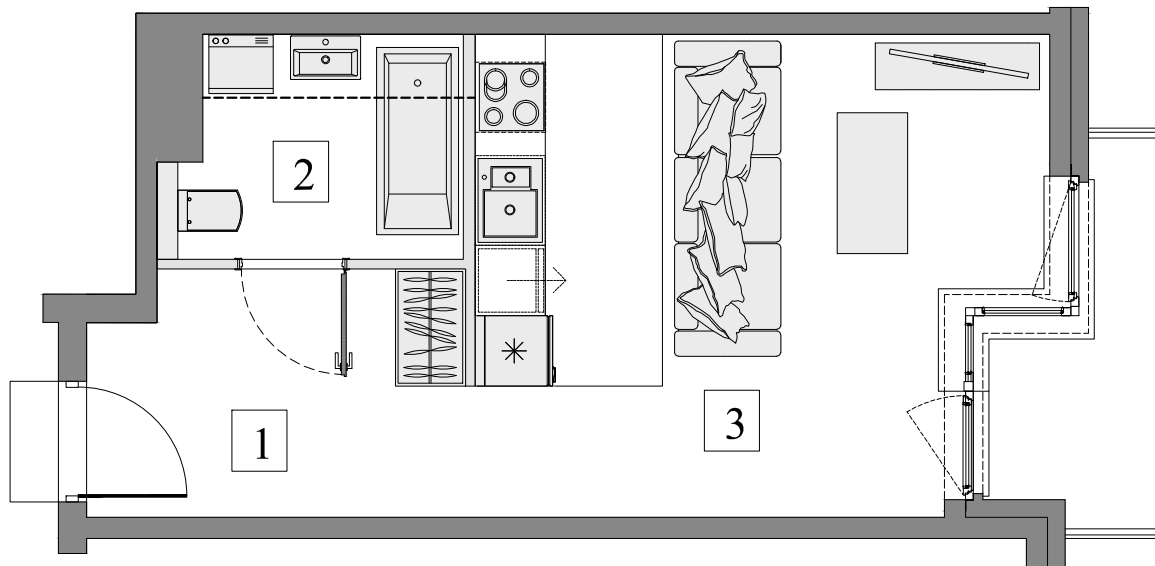


Gdańsk- Osowa, ul. Junony 27

Numer mieszkania: 9

Ilość pokoi: 1

Piętro: I



■ Ściana bez możliwości wyburzenia

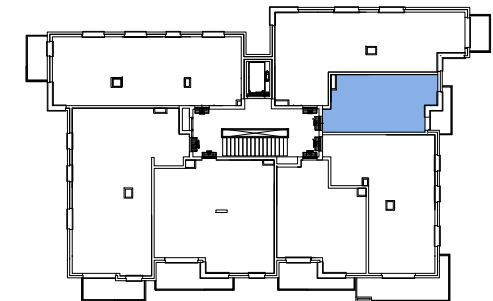
□ Ściana z możliwością wyburzenia



1. Przedpokój 6,58m<sup>2</sup>
2. Łazienka 4,55m<sup>2</sup>
3. Pokój dzienny z aneks. kuch. 18,29m<sup>2</sup>

Pow. wewnętrzna 29,42m<sup>2</sup>  
Pow. pod ściankami  
z możliwością wyburzenia 0,49m<sup>2</sup>

Pow. użytkowa\* 29,91m<sup>2</sup>  
Pow. balkonu ok. 3,30m<sup>2</sup>



Usytuowanie mieszkania na rzucie kondygnacji.



Usytuowanie mieszkania na elewacji.

\*Powierzchnia liczona zgodnie z Rozporządzeniem Ministra Transportu, Budownictwa i Gospodarki Morskiej z dnia 25 kwietnia 2012 r. w sprawie szczegółowego zakresu i formy projektu budowlanego oraz obowiązującą normą PN-ISO 9836:1997. Do powierzchni użytkowej lokalu wliczone są powierzchnie pod ściankami działowymi nadającymi się do demontażu/wyburzenia. Powierzchnie poszczególnych pomieszczeń mają charakter informacyjny.

Biuro sprzedaży:  
ul. Koziorożca 21 Gdańsk Osowa  
tel. 725 525 325, 58 710 00 01  
e-mail: kontakt@raipb.pl

