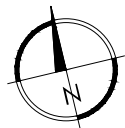
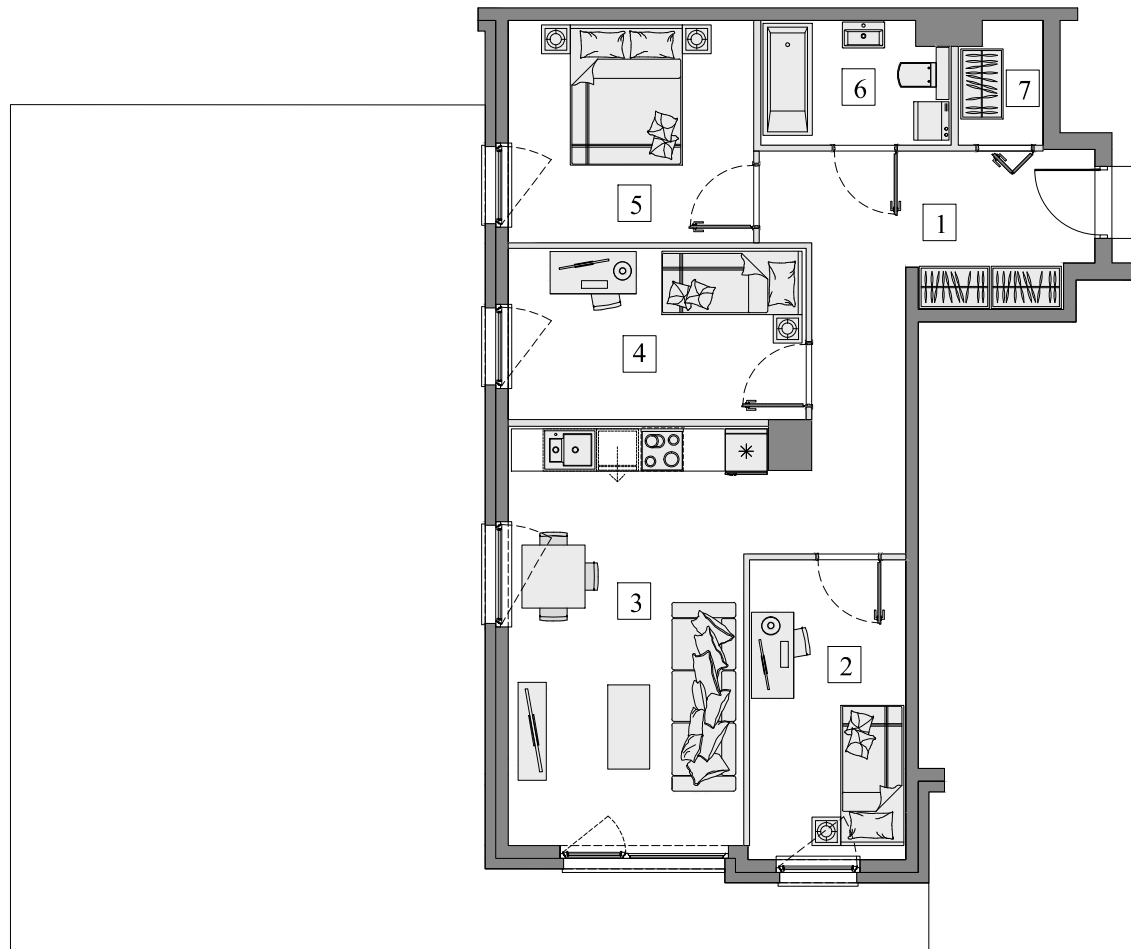


Gdańsk- Osowa, ul. Junony 27

Numer mieszkania: 6

Ilość pokoi: 4

Piętro: parter



■ Ściana bez możliwości wyburzenia

■ Ściana z możliwością wyburzenia



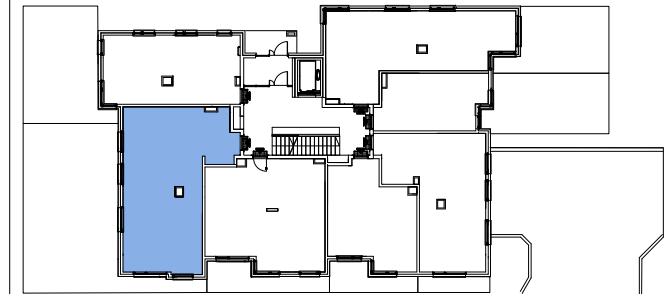
1. Przedpokój	14,24m ²
2. Pokój	9,45m ²
3. Pokój dzienny z aneks. kuch.	21,33m ²
4. Pokój	10,33m ²
5. Pokój	11,00m ²
6. Łazienka	4,62m ²
7. Garderoba	1,99m ²

Pow. wewnętrzna 72,96m²

Pow. pod ściankami
z możliwością wyburzenia 2,16m²

Pow. użytkowa* 75,12m²

Pow. ogródka ok. 88,00m²



Usytuowanie mieszkania na rzucie kondygnacji.



Usytuowanie mieszkania na elewacji.

*Powierzchnia liczona zgodnie z Rozporządzeniem Ministra Transportu, Budownictwa i Gospodarki Morskiej z dnia 25 kwietnia 2012 r. w sprawie szczegółowego zakresu i formy projektu budowlanego oraz obowiązującą normą PN-ISO 9836:1997. Do powierzchni użytkowej lokalu wliczone są powierzchnie pod ściankami działowymi nadającymi się do demontażu/wyburzenia. Powierzchnie poszczególnych pomieszczeń mają charakter informacyjny.

Biuro sprzedaży:

ul. Koziorożca 21 Gdańsk Osowa

tel. 725 525 325, 58 710 00 01

e-mail: kontakt@raipb.pl

