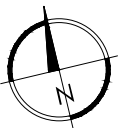
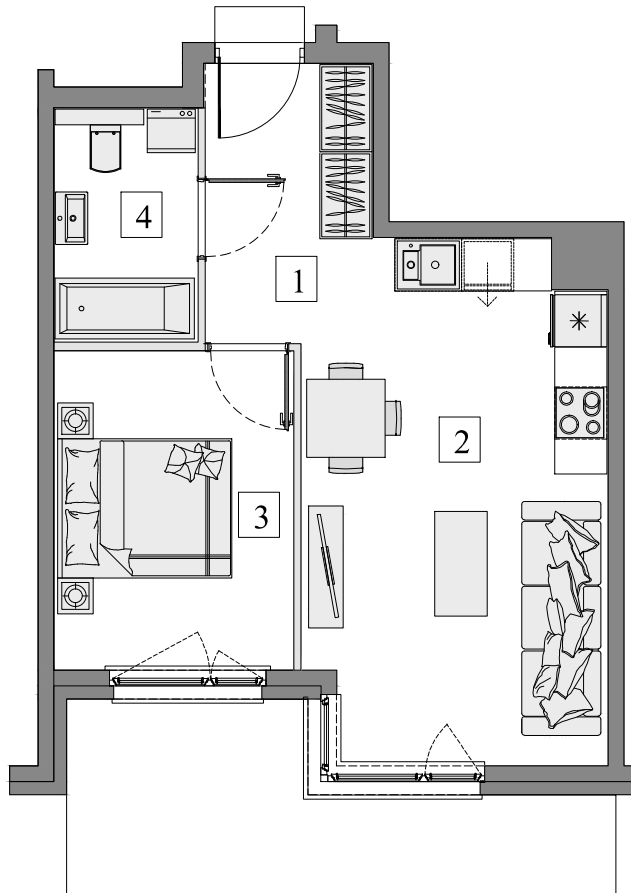


Gdańsk- Osowa, ul. Junony 27

Numer mieszkania: 4

Ilość pokoi: 2

Piętro: parter



0 1 2 3

■ Ściana bez możliwości wyburzenia

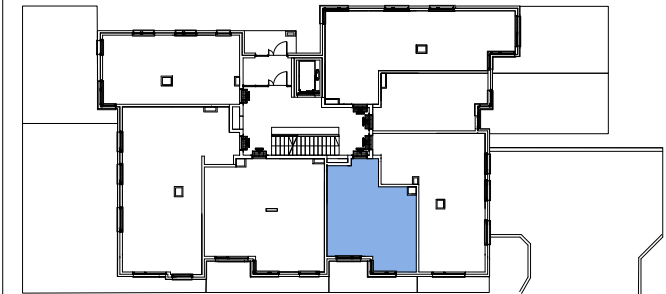
■ Ściana z możliwością wyburzenia



- | | |
|---------------------------------|---------------------|
| 1. Przedpokój | 5,65m ² |
| 2. Pokój dzienny z aneks. kuch. | 19,90m ² |
| 3. Pokój | 10,03m ² |
| 4. Łazienka | 4,40m ² |

Pow. wewnętrzna	39,98m ²
Pow. pod ściankami z możliwością wyburzenia	0,77m ²

Pow. użytkowa*	40,75m ²
Pow. ogródka ok.	10,00m ²



Usytuowanie mieszkania na rzucie kondygnacji.



Usytuowanie mieszkania na elewacji.

*Powierzchnia liczona zgodnie z Rozporządzeniem Ministra Transportu, Budownictwa i Gospodarki Morskiej z dnia 25 kwietnia 2012 r. w sprawie szczegółowego zakresu i formy projektu budowlanego oraz obowiązującą normą PN-ISO 9836:1997. Do powierzchni użytkowej lokalu wliczone są powierzchnie pod ściankami działowymi nadającymi się do demontażu/wyburzenia. Powierzchnie poszczególnych pomieszczeń mają charakter informacyjny.

Biuro sprzedaży:

ul. Koziorożca 21 Gdańsk Osowa

tel. 725 525 325, 58 710 00 01

e-mail: kontakt@raipb.pl

