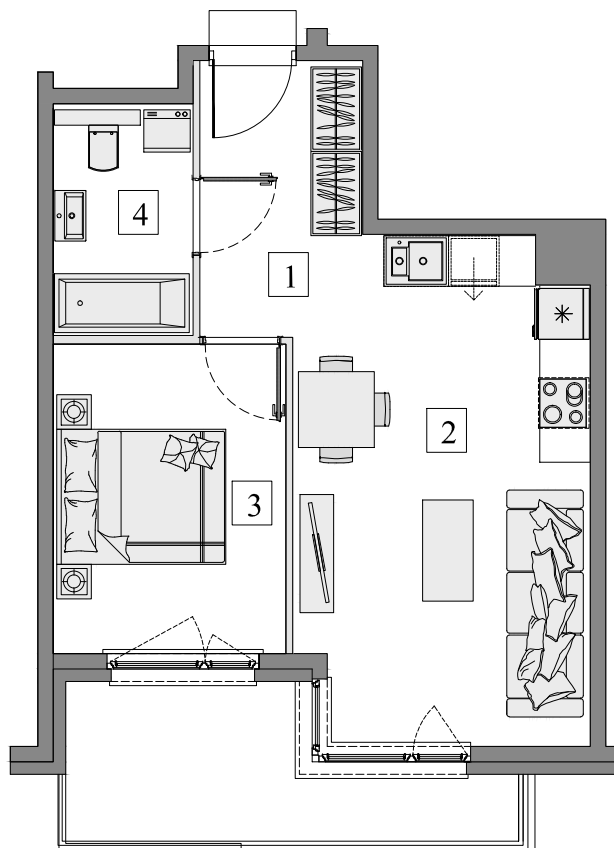


Gdańsk- Osowa, ul. Junony 27

Numer mieszkania: 32

Ilość pokoi: 2

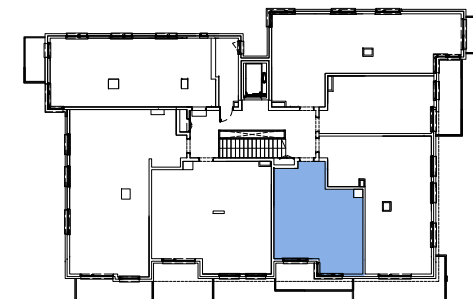
Piętro: IV



- | | |
|---------------------------------|---------------------|
| 1. Przedpokój | 5,76m ² |
| 2. Pokój dzienny z aneks. kuch. | 19,90m ² |
| 3. Pokój | 10,03m ² |
| 4. Łazienka | 4,50m ² |

Pow. wewnętrzna 40,19m²
Pow. pod ściankami
z możliwością wyburzenia 0,78m²

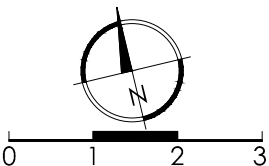
Pow. użytkowa* 40,97m²
Pow. balkonu ok. 7,30m²



Usytuowanie mieszkania na rzucie kondygnacji.



Usytuowanie mieszkania na elewacji.



■ Ściana bez możliwości wyburzenia
■ Ściana z możliwością wyburzenia

*Powierzchnia liczona zgodnie z Rozporządzeniem Ministra Transportu, Budownictwa i Gospodarki Morskiej z dnia 25 kwietnia 2012 r. w sprawie szczegółowego zakresu i formy projektu budowlanego oraz obowiązującą normą PN-ISO 9836:1997. Do powierzchni użytkowej lokalu wliczone są powierzchnie pod ściankami działowymi nadającymi się do demontażu/wyburzenia. Powierzchnie poszczególnych pomieszczeń mają charakter informacyjny.

Biuro sprzedaży:
ul. Koziorożca 21 Gdańsk Osowa
tel. 725 525 325, 58 710 00 01
e-mail: kontakt@raipb.pl

