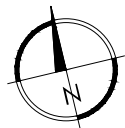
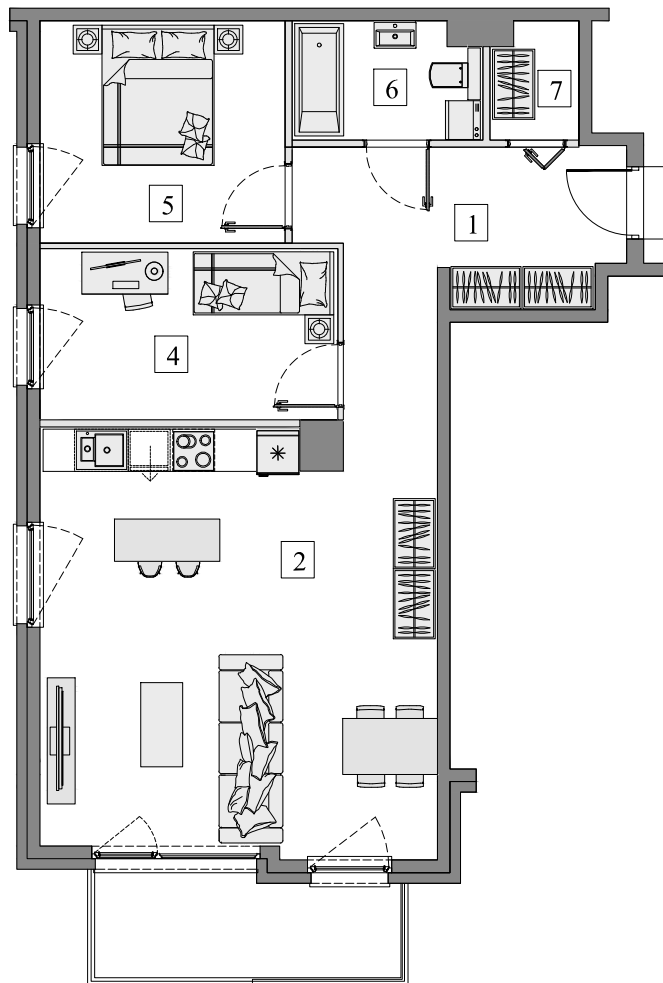


Gdańsk- Osowa, ul. Junony 27

Numer mieszkania: 27

Ilość pokoi: 3

Piętro: III



Ściana bez możliwości wyburzenia

Ściana z możliwością wyburzenia



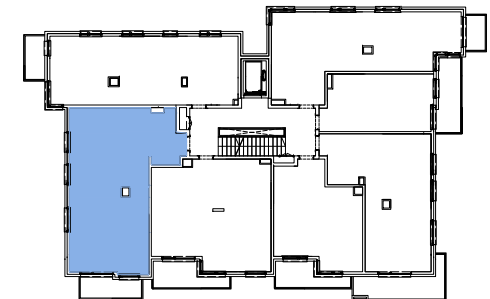
- | | |
|---------------------------------|---------------------|
| 1. Przedpokój | 12,92m ² |
| 2. Pokój dzienny z aneks. kuch. | 32,86m ² |
| 3. Pokój | 10,33m ² |
| 4. Pokój | 11,00m ² |
| 5. Łazienka | 4,40m ² |
| 6. Garderoba | 1,99m ² |

Pow. wewnętrzna 73,50m²

Pow. pod ściankami
z możliwością wyburzenia 1,77m²

Pow. użytkowa* 75,27m²

Pow. balkonu ok. 6,30m²



Usytuowanie mieszkania na rzucie kondygnacji.



Usytuowanie mieszkania na elewacji.

*Powierzchnia liczona zgodnie z Rozporządzeniem Ministra Transportu, Budownictwa i Gospodarki Morskiej z dnia 25 kwietnia 2012 r. w sprawie szczegółowego zakresu i formy projektu budowlanego oraz obowiązującą normą PN-ISO 9836:1997. Do powierzchni użytkowej lokalu wliczone są powierzchnie pod ściankami działowymi nadającymi się do demontażu/wyburzenia. Powierzchnie poszczególnych pomieszczeń mają charakter informacyjny.

Biuro sprzedaży:

ul. Koziorożca 21 Gdańsk Osowa

tel. 725 525 325, 58 710 00 01

e-mail: kontakt@raipb.pl

