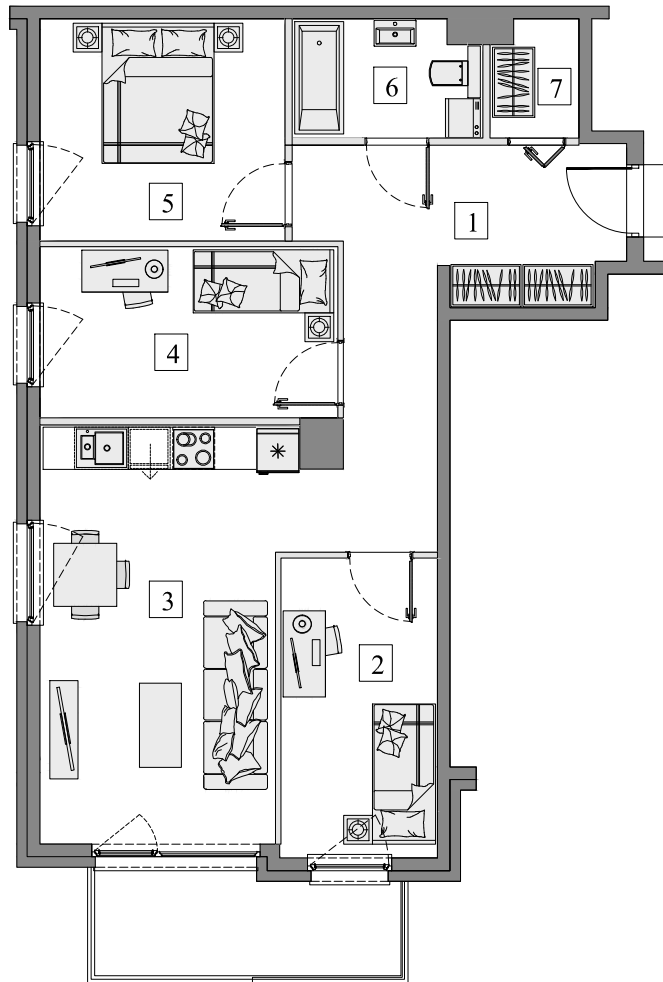


Gdańsk- Osowa, ul. Junony 27

Numer mieszkania: 27

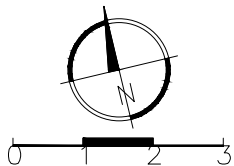
Ilość pokoi: 4

Piętro: III



■ Ściana bez możliwości wyburzenia

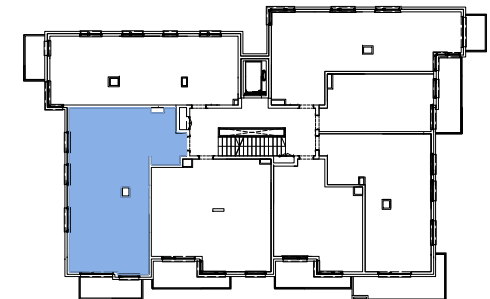
■ Ściana z możliwością wyburzenia



- | | |
|---------------------------------|---------------------|
| 1. Przedpokój | 14,50m ² |
| 2. Pokój | 9,45m ² |
| 3. Pokój dzienny z aneks. kuch. | 21,33m ² |
| 4. Pokój | 10,33m ² |
| 5. Pokój | 11,00m ² |
| 6. Łazienka | 4,40m ² |
| 7. Garderoba | 1,99m ² |

Pow. wewnętrzna 73,00m²
Pow. pod ściankami
z możliwością wyburzenia 2,27m²

Pow. użytkowa* 75,27m²
Pow. balkonu ok. 6,30m²



Usytuowanie mieszkania na rzucie kondygnacji.



Usytuowanie mieszkania na elewacji.

*Powierzchnia liczona zgodnie z Rozporządzeniem Ministra Transportu, Budownictwa i Gospodarki Morskiej z dnia 25 kwietnia 2012 r. w sprawie szczegółowego zakresu i formy projektu budowlanego oraz obowiązującą normą PN-ISO 9836:1997. Do powierzchni użytkowej lokalu wliczone są powierzchnie pod ściankami działowymi nadającymi się do demontażu/wyburzenia. Powierzchnie poszczególnych pomieszczeń mają charakter informacyjny.

Biuro sprzedaży:
ul. Koziorożca 21 Gdańsk Osowa
tel. 725 525 325, 58 710 00 01
e-mail: kontakt@raipb.pl

