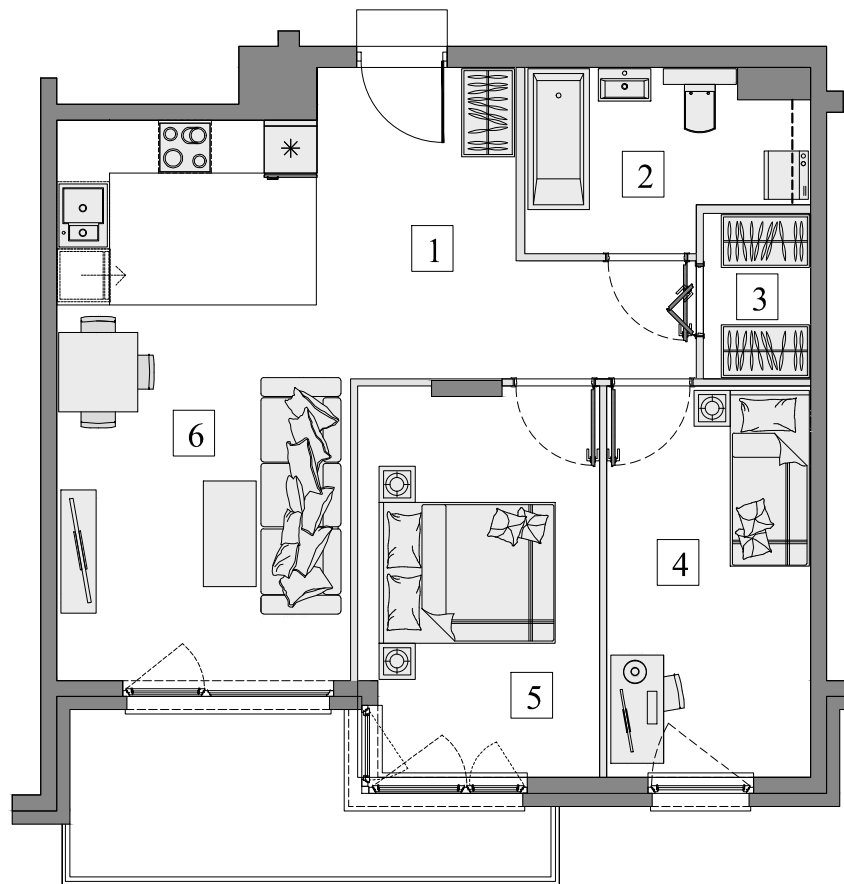


Gdańsk- Osowa, ul. Junony 27

Numer mieszkania: 26

Ilość pokoi: 3

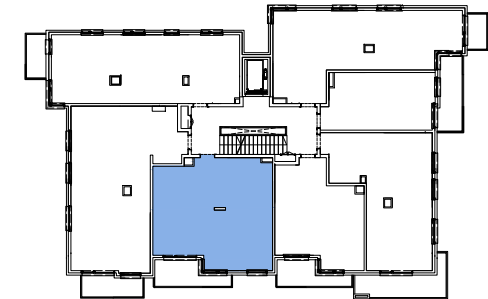
Piętro: III



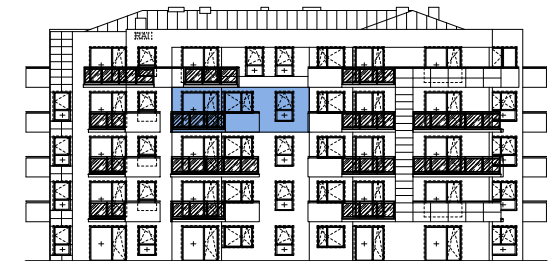
- | | |
|-------------------------|---------------------|
| 1. Przedpokój | 10,16m ² |
| 2. Łazienka | 5,80m ² |
| 3. Garderoba | 2,27m ² |
| 4. Pokój | 10,22m ² |
| 5. Pokój | 11,81m ² |
| 6. Pokój z aneks. kuch. | 20,52m ² |

Pow. wewnętrzna 60,78m²
Pow. pod ściankami
z możliwością wyburzenia 1,63m²

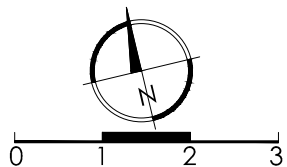
Pow. użytkowa* 62,41m²
Pow. balkonu ok. 7,80m²



Usytuowanie mieszkania na rzucie kondygnacji.



Usytuowanie mieszkania na elewacji.



■ Ściana bez możliwości wyburzenia
■ Ściana z możliwością wyburzenia

*Powierzchnia liczona zgodnie z Rozporządzeniem Ministra Transportu, Budownictwa i Gospodarki Morskiej z dnia 25 kwietnia 2012 r. w sprawie szczegółowego zakresu i formy projektu budowlanego oraz obowiązującą normą PN-ISO 9836:1997. Do powierzchni użytkowej lokalu wliczone są powierzchnie pod ściankami działowymi nadającymi się do demontażu/wyburzenia. Powierzchnie poszczególnych pomieszczeń mają charakter informacyjny.

Biuro sprzedaży:
ul. Koziorożca 21 Gdańsk Osowa
tel. 725 525 325, 58 710 00 01
e-mail: kontakt@raipb.pl

