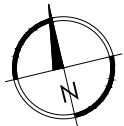
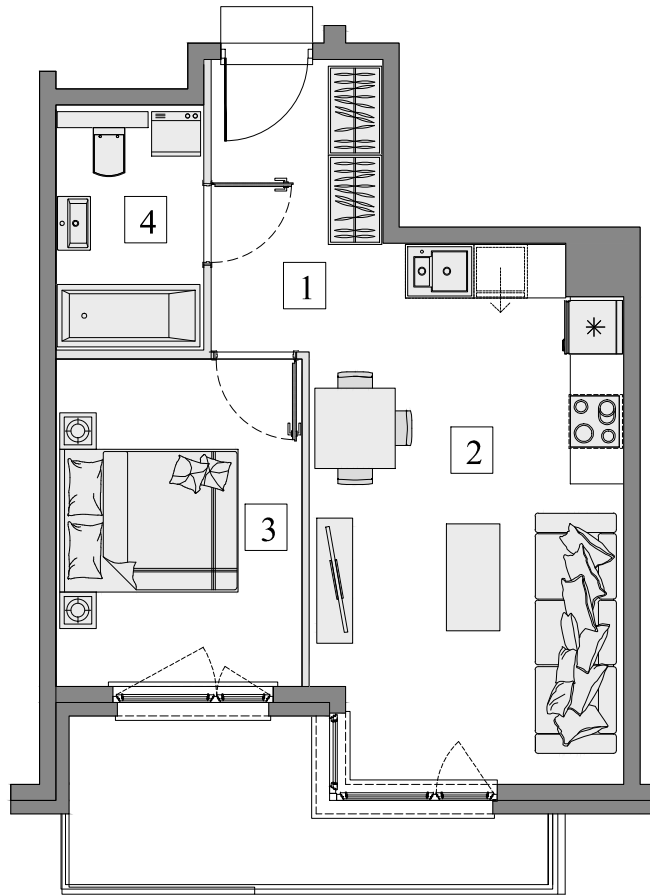


Gdańsk- Osowa, ul. Junony 27

Numer mieszkania: 25

Ilość pokoi: 2

Piętro: III



0 1 2 3

■ Ściana bez możliwości wyburzenia

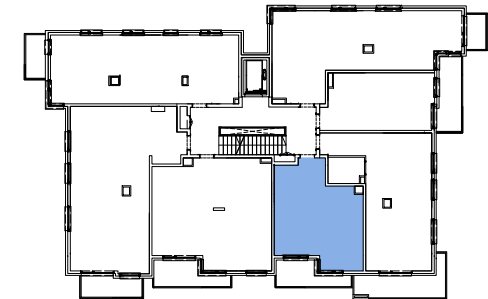
■ Ściana z możliwością wyburzenia



- |                                 |                     |
|---------------------------------|---------------------|
| 1. Przedpokój                   | 5,76m <sup>2</sup>  |
| 2. Pokój dzienny z aneks. kuch. | 19,90m <sup>2</sup> |
| 3. Pokój                        | 10,03m <sup>2</sup> |
| 4. Łazienka                     | 4,50m <sup>2</sup>  |

|  |                     |
|--|---------------------|
| Pow. wewnętrzna                                | 40,19m <sup>2</sup> |
| Pow. pod ściankami<br>z możliwością wyburzenia | 0,78m <sup>2</sup>  |

|                  |                     |
|------------------|---------------------|
| Pow. użytkowa*   | 40,97m <sup>2</sup> |
| Pow. balkonu ok. | 7,10m <sup>2</sup>  |



Usytuowanie mieszkania na rzucie kondygnacji.



Usytuowanie mieszkania na elewacji.

\*Powierzchnia liczona zgodnie z Rozporządzeniem Ministra Transportu, Budownictwa i Gospodarki Morskiej z dnia 25 kwietnia 2012 r. w sprawie szczegółowego zakresu i formy projektu budowlanego oraz obowiązującą normą PN-ISO 9836:1997. Do powierzchni użytkowej lokalu wliczone są powierzchnie pod ściankami działowymi nadającymi się do demontażu/wyburzenia. Powierzchnie poszczególnych pomieszczeń mają charakter informacyjny.

Biuro sprzedaży:  
ul. Koziorożca 21 Gdańsk Osowa  
tel. 725 525 325, 58 710 00 01  
e-mail: kontakt@raipb.pl

