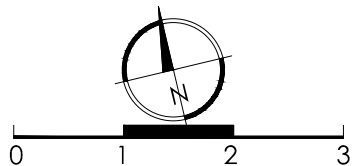
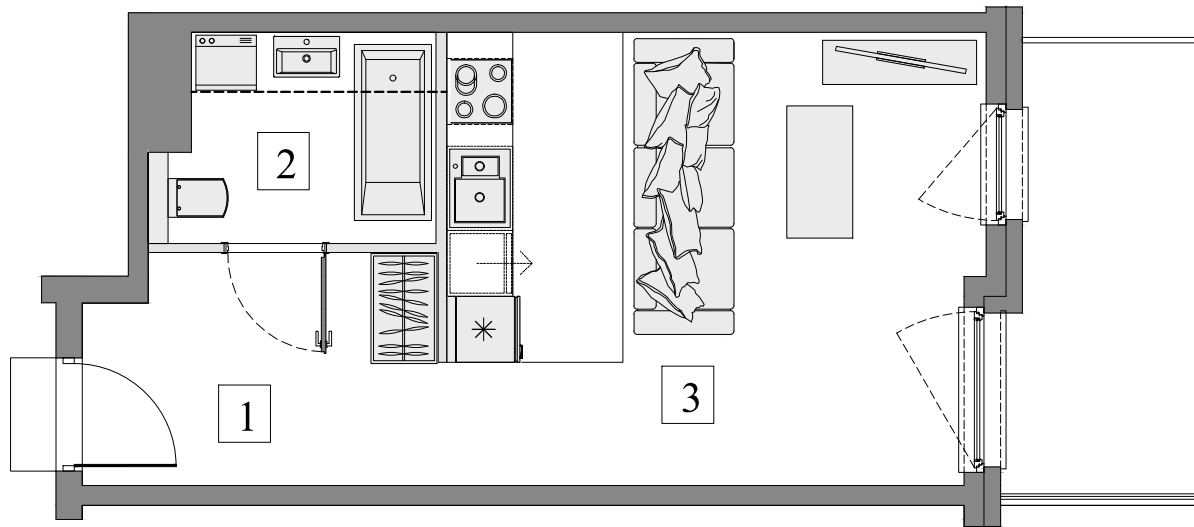


Gdańsk- Osowa, ul. Junony 27

Numer mieszkania: 23

Ilość pokoi: 1

Piętro: III



■ Ściana bez możliwości wyburzenia

■ Ściana z możliwością wyburzenia



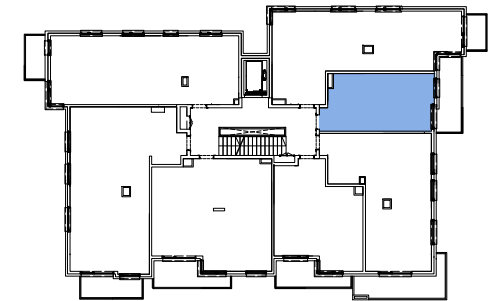
1. Przedpokój 6,58m²
2. Łazienka 4,55m²
3. Pokój dzienny z aneks. kuch. 19,62m²

Pow. wewnętrzna 30,75m²

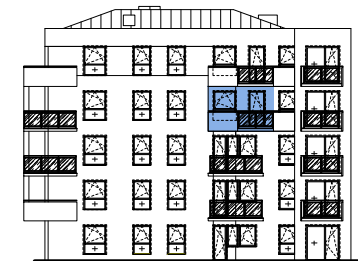
Pow. pod ściankami
z możliwością wyburzenia 0,49m²

Pow. użytkowa* 31,24m²

Pow. balkonu ok. 6,80m²



Usytuowanie mieszkania na rzucie kondygnacji.



Usytuowanie mieszkania na elewacji.

*Powierzchnia liczona zgodnie z Rozporządzeniem Ministra Transportu, Budownictwa i Gospodarki Morskiej z dnia 25 kwietnia 2012 r. w sprawie szczegółowego zakresu i formy projektu budowlanego oraz obowiązującą normą PN-ISO 9836:1997. Do powierzchni użytkowej lokalu wliczone są powierzchnie pod ściankami działowymi nadającymi się do demontażu/wyburzenia. Powierzchnie poszczególnych pomieszczeń mają charakter informacyjny.

Biuro sprzedaży:
ul. Koziorożca 21 Gdańsk Osowa
tel. 725 525 325, 58 710 00 01
e-mail: kontakt@raipb.pl

