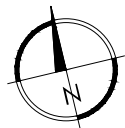
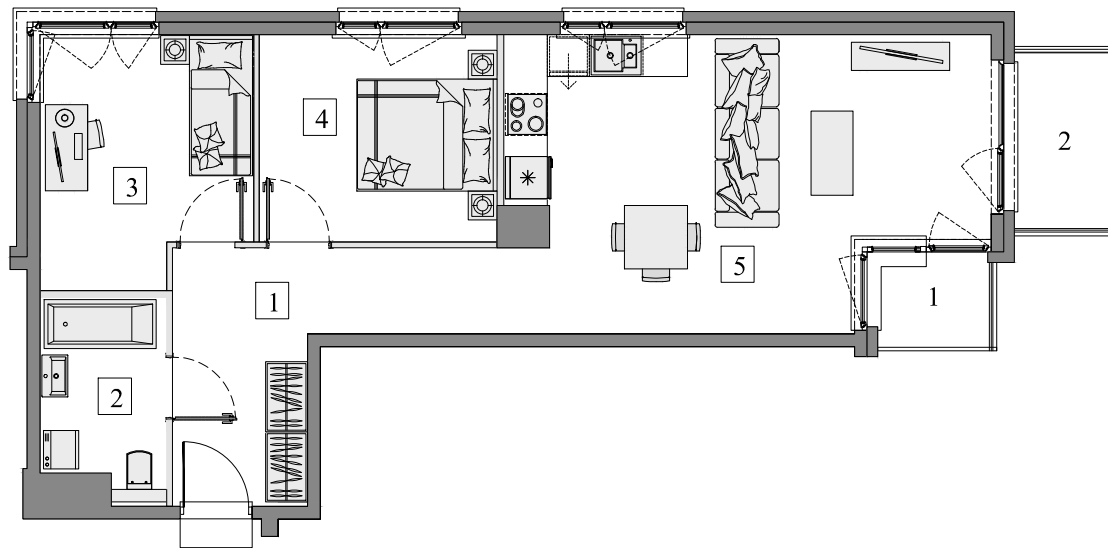


Gdańsk- Osowa, ul. Junony 27

Numer mieszkania: 22

Ilość pokoi: 3

Piętro: III



■ Ściana bez możliwości wyburzenia

■ Ściana z możliwością wyburzenia

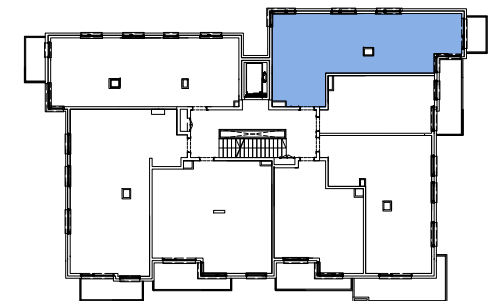
0 1 2 3



1. Przedpokój	10,34m <sup>2</sup>
2. Łazienka	4,86m <sup>2</sup>
3. Pokój	10,18m <sup>2</sup>
4. Pokój	9,98m <sup>2</sup>
5. Pokój dzienny z aneks. kuch.	26,50m <sup>2</sup>

Pow. wewnętrzna 61,86m<sup>2</sup>  
Pow. pod ściankami z możliwością wyburzenia 1,33m<sup>2</sup>

Pow. użytkowa\* 63,19m<sup>2</sup>  
Pow. balkonu 1 ok. 2,00m<sup>2</sup>  
Pow. balkonu 2 ok. 3,50m<sup>2</sup>



Usytuowanie mieszkania na rzucie kondygnacji.



Usytuowanie mieszkania na elewacji.

\*Powierzchnia liczona zgodnie z Rozporządzeniem Ministra Transportu, Budownictwa i Gospodarki Morskiej z dnia 25 kwietnia 2012 r. w sprawie szczegółowego zakresu i formy projektu budowlanego oraz obowiązującą normą PN-ISO 9836:1997. Do powierzchni użytkowej lokalu wliczone są powierzchnie pod ściankami działowymi nadającymi się do demontażu/wyburzenia. Powierzchnie poszczególnych pomieszczeń mają charakter informacyjny.

Biuro sprzedaży:  
ul. Koziorożca 21 Gdańsk Osowa  
tel. 725 525 325, 58 710 00 01  
e-mail: kontakt@raipb.pl

