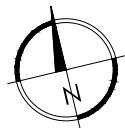
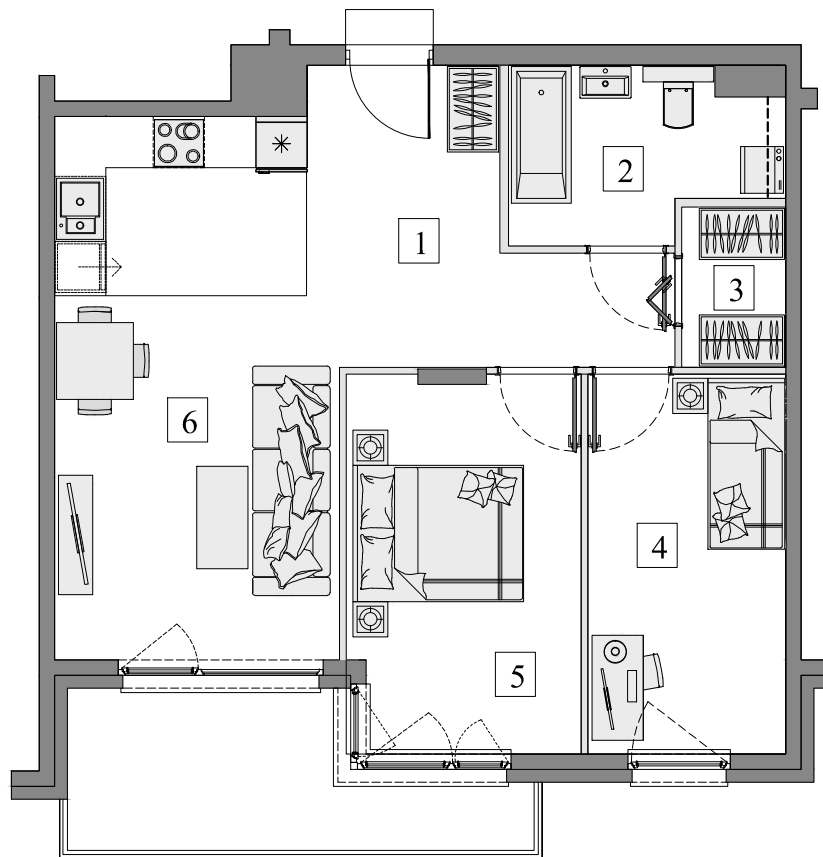


Gdańsk- Osowa, ul. Junony 27

Numer mieszkania: 19

Ilość pokoi: 3

Piętro: II



0 1 2 3

■ Ściana bez możliwości wyburzenia

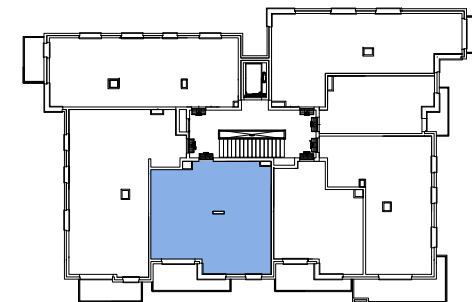
■ Ściana z możliwością wyburzenia



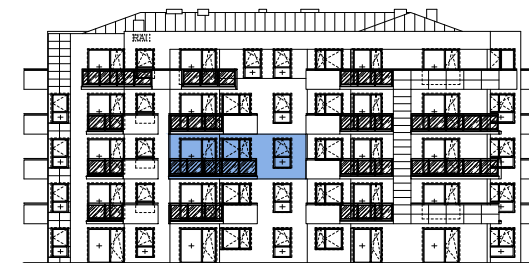
1. Przedpokój	10,16m <sup>2</sup>
2. Łazienka	5,80m <sup>2</sup>
3. Garderoba	2,27m <sup>2</sup>
4. Pokój	10,22m <sup>2</sup>
5. Pokój	11,81m <sup>2</sup>
6. Pokój z aneks. kuch.	20,52m <sup>2</sup>

Pow. wewnętrzna 60,78m<sup>2</sup>  
Pow. pod ściankami z możliwością wyburzenia 1,63m<sup>2</sup>

Pow. użytkowa\* 62,41m<sup>2</sup>  
Pow. balkonu ok. 7,80m<sup>2</sup>



Usytuowanie mieszkania na rzucie kondygnacji.



Usytuowanie mieszkania na elewacji.

\*Powierzchnia liczona zgodnie z Rozporządzeniem Ministra Transportu, Budownictwa i Gospodarki Morskiej z dnia 25 kwietnia 2012 r. w sprawie szczegółowego zakresu i formy projektu budowlanego oraz obowiązującą normą PN-ISO 9836:1997. Do powierzchni użytkowej lokalu wliczone są powierzchnie pod ściankami działowymi nadającymi się do demontażu/wyburzenia. Powierzchnie poszczególnych pomieszczeń mają charakter informacyjny.

Biuro sprzedaży:  
ul. Koziorożca 21 Gdańsk Osowa  
tel. 725 525 325, 58 710 00 01  
e-mail: kontakt@raipb.pl

