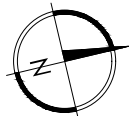
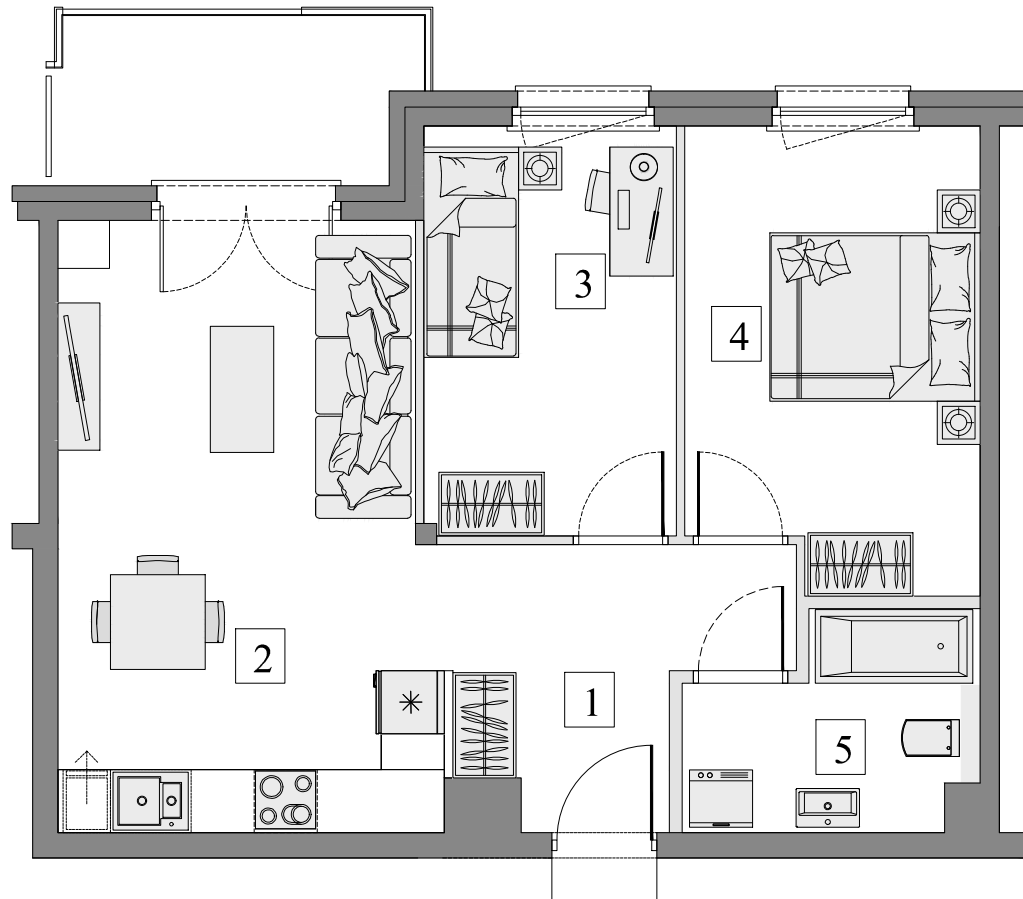


Gdańsk- Osowa, ul. Junony 23

Numer mieszkania: 37

Ilość pokoi: 3

Piętro: IV



■ Ściana bez możliwości wyburzenia

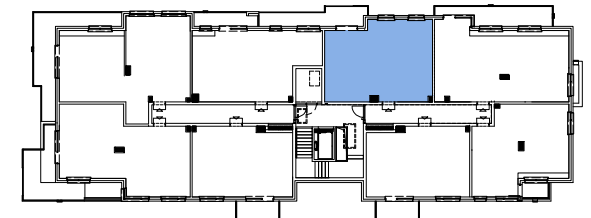
■ Ściana z możliwością wyburzenia



| | |
|---------------------------------|---------------------|
| 1. Przedpokój | 6,57m ² |
| 2. Pokój dzienny z aneks. kuch. | 20,28m ² |
| 3. Pokój | 9,16m ² |
| 4. Pokój | 11,69m ² |
| 5. Łazienka | 4,88m ² |

| | |
|--|---------------------|
| Pow. wewnętrzna | 52,58m ² |
| Pow. pod ściankami z możliwością wyburzenia | 2,06m ² |

| | |
|-----------------|---------------------|
| Pow. użytkowa* | 54,64m ² |
| Pow. balkonu ok | 5,40m ² |



Usytuowanie mieszkania na rzucie kondygnacji.



Usytuowanie mieszkania na elewacji.

*Powierzchnia liczona zgodnie z Rozporządzeniem Ministra Transportu, Budownictwa i Gospodarki Morskiej z dnia 25 kwietnia 2012 r. w sprawie szczegółowego zakresu i formy projektu budowlanego oraz obowiązującą normą PN-ISO 9836:1997. Do powierzchni użytkowej lokalu wliczone są powierzchnie pod ściankami działowymi nadającymi się do demontażu. Powierzchnie poszczególnych pomieszczeń mają charakter informacyjny.

Biuro sprzedaży:
ul. Koziorożca 21 Gdańsk Osowa
tel. 725 525 325, 58 710 00 01
e-mail: kontakt@raipb.pl

