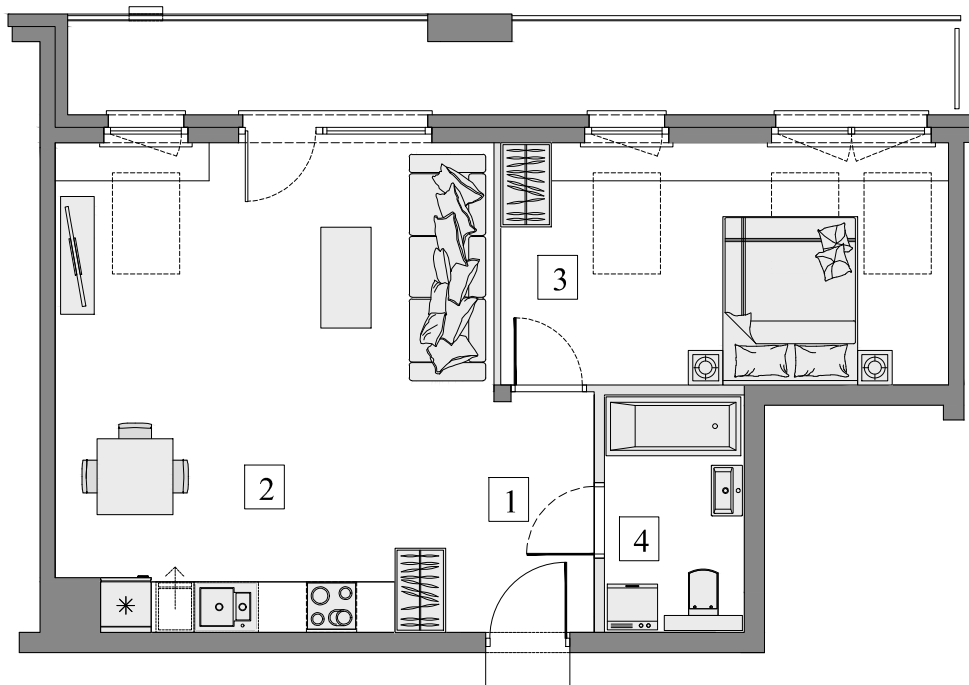


Gdańsk- Osowa, ul. Junony 23

Numer mieszkania: 36

Ilość pokoi: 2

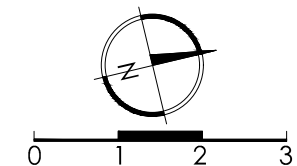
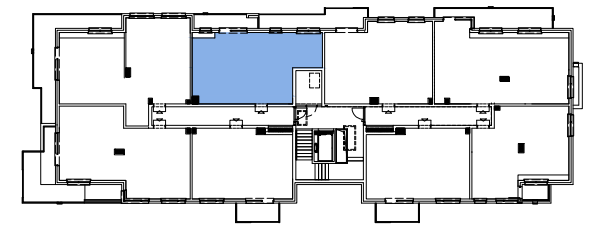
Piętro: IV



1. Przedpokój	5,19m ²
2. Pokój z aneks. kuch.	27,24m ²
3. Pokój	13,88m ²
4. Łazienka	4,55m ²

Pow. wewnętrzna 50,86m²
Pow. pod ściankami
z możliwością wyburzenia 1,28m²

Pow. użytkowa* 52,14m²
Pow. balkonu ok. 11,50m²



■ Ściana bez możliwości wyburzenia

■ Ściana z możliwością wyburzenia

*Powierzchnia liczona zgodnie z Rozporządzeniem Ministra Transportu, Budownictwa i Gospodarki Morskiej z dnia 25 kwietnia 2012 r. w sprawie szczegółowego zakresu i formy projektu budowlanego oraz obowiązującą normą PN-ISO 9836:1997. Do powierzchni użytkowej lokalu wliczone są powierzchnie pod ściankami działowymi nadającymi się do demontażu. Powierzchnie poszczególnych pomieszczeń mają charakter informacyjny.

Biuro sprzedaży:
ul. Koziorożca 21 Gdańsk Osowa
tel. 725 525 325, 58 710 00 01
e-mail: kontakt@raipb.pl

