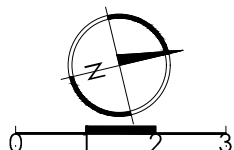
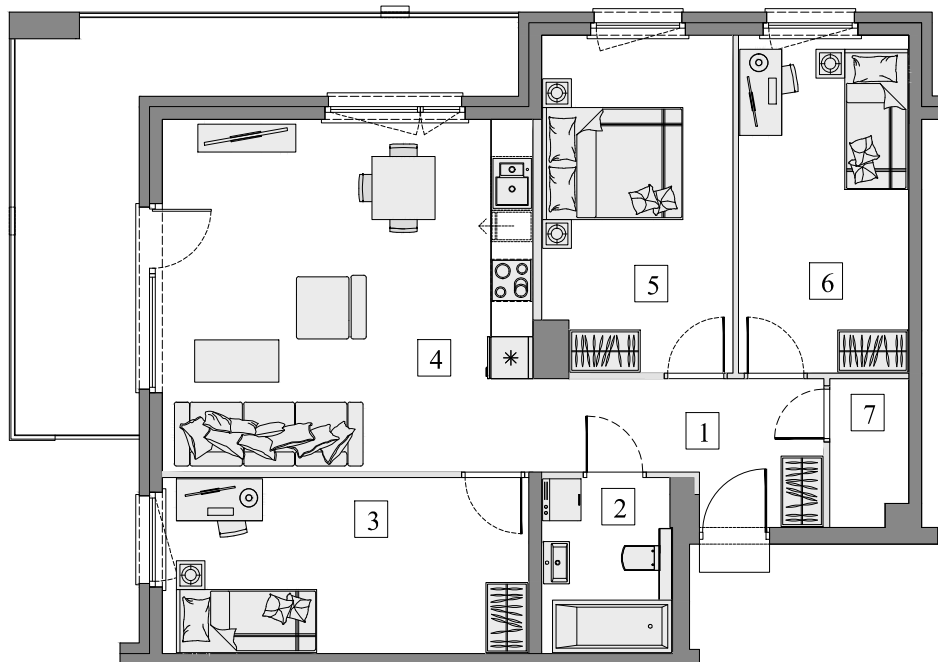


Gdańsk- Osowa, ul. Junony 23

Numer mieszkania: 27

Ilość pokoi: 4

Piętro: III



■ Ściana bez możliwości wyburzenia

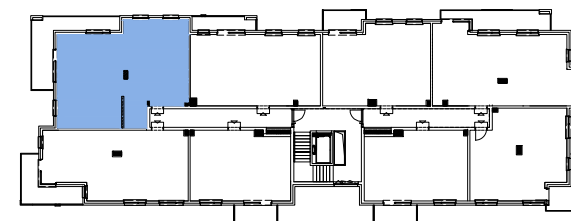
■ Ściana z możliwością wyburzenia



1. Przedpokój	6,78m <sup>2</sup>
2. Łazienka	4,53m <sup>2</sup>
3. Pokój	12,90m <sup>2</sup>
4. Pokój dzienny z aneks. kuch.	26,30m <sup>2</sup>
5. Pokój	12,64m <sup>2</sup>
6. Pokój	11,50m <sup>2</sup>
7. Garderoba	2,18m <sup>2</sup>

Pow. wewnętrzna 76,83m<sup>2</sup>  
Pow. pod ściankami  
z możliwością wyburzenia 2,54m<sup>2</sup>

Pow. użytkowa\* 79,37m<sup>2</sup>  
Pow. balkonu ok. 16,30m<sup>2</sup>



Usytuowanie mieszkania na rzucie kondygnacji.



Usytuowanie mieszkania na elewacji.

\*Powierzchnia liczona zgodnie z Rozporządzeniem Ministra Transportu, Budownictwa i Gospodarki Morskiej z dnia 25 kwietnia 2012 r. w sprawie szczegółowego zakresu i formy projektu budowlanego oraz obowiązującą normą PN-ISO 9836:1997. Do powierzchni użytkowej lokalu wliczone są powierzchnie pod ściankami działowymi nadającymi się do demontażu. Powierzchnie poszczególnych pomieszczeń mają charakter informacyjny.

Biuro sprzedaży:  
ul. Koziorożca 21 Gdańsk Osowa  
tel. 725 525 325, 58 710 00 01  
e-mail: kontakt@raipb.pl

