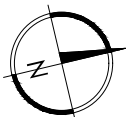
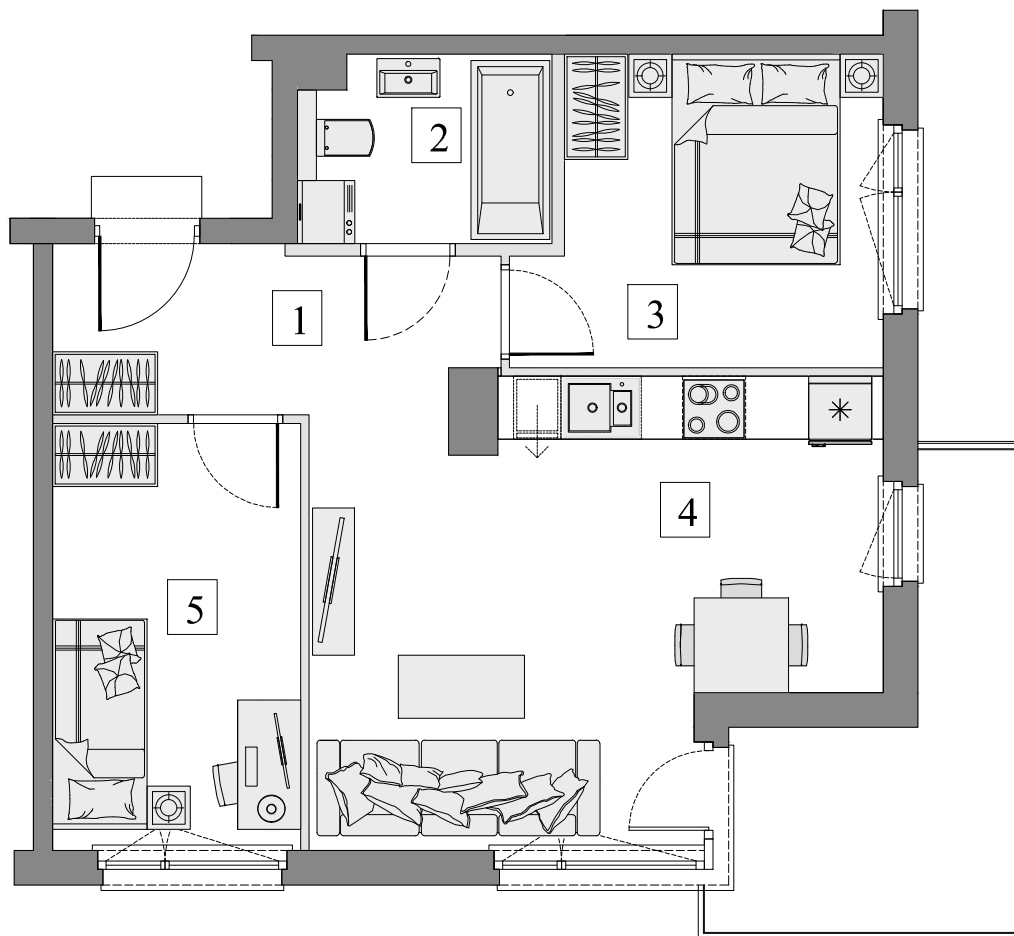


Gdańsk- Osowa, ul. Junony 23

Numer mieszkania: 15

Ilość pokoi: 3

Piętro: I



■ Ściana bez możliwości wyburzenia

■ Ściana z możliwością wyburzenia



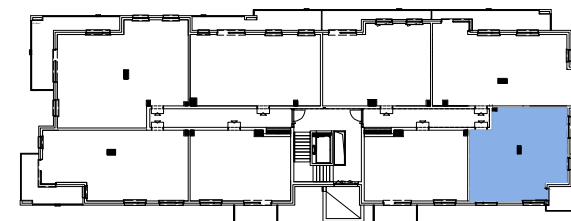
- | | |
|---------------------------------|---------------------|
| 1. Przedpokój | 6,30m ² |
| 2. Łazienka | 4,07m ² |
| 3. Pokój | 9,39m ² |
| 4. Pokój dzienny z aneks. kuch. | 20,81m ² |
| 5. Pokój | 9,39m ² |

Pow. wewnętrzna 49,96m²

Pow. pod ściankami
z możliwością wyburzenia 1,88m²

Pow. użytkowa* 51,84m²

Pow. balkonu ok 7,90m²



Usytuowanie mieszkania na rzucie kondygnacji.



Usytuowanie mieszkania na elewacji.

*Powierzchnia liczona zgodnie z Rozporządzeniem Ministra Transportu, Budownictwa i Gospodarki Morskiej z dnia 25 kwietnia 2012 r. w sprawie szczegółowego zakresu i formy projektu budowlanego oraz obowiązującą normą PN-ISO 9836:1997. Do powierzchni użytkowej lokalu wliczone są powierzchnie pod ściankami działowymi nadającymi się do demontażu. Powierzchnie poszczególnych pomieszczeń mają charakter informacyjny.

Biuro sprzedaży:

ul. Koziorożca 21 Gdańsk Osowa

tel. 725 525 325, 58 710 00 01

e-mail: kontakt@raipb.pl

