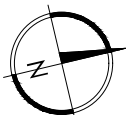
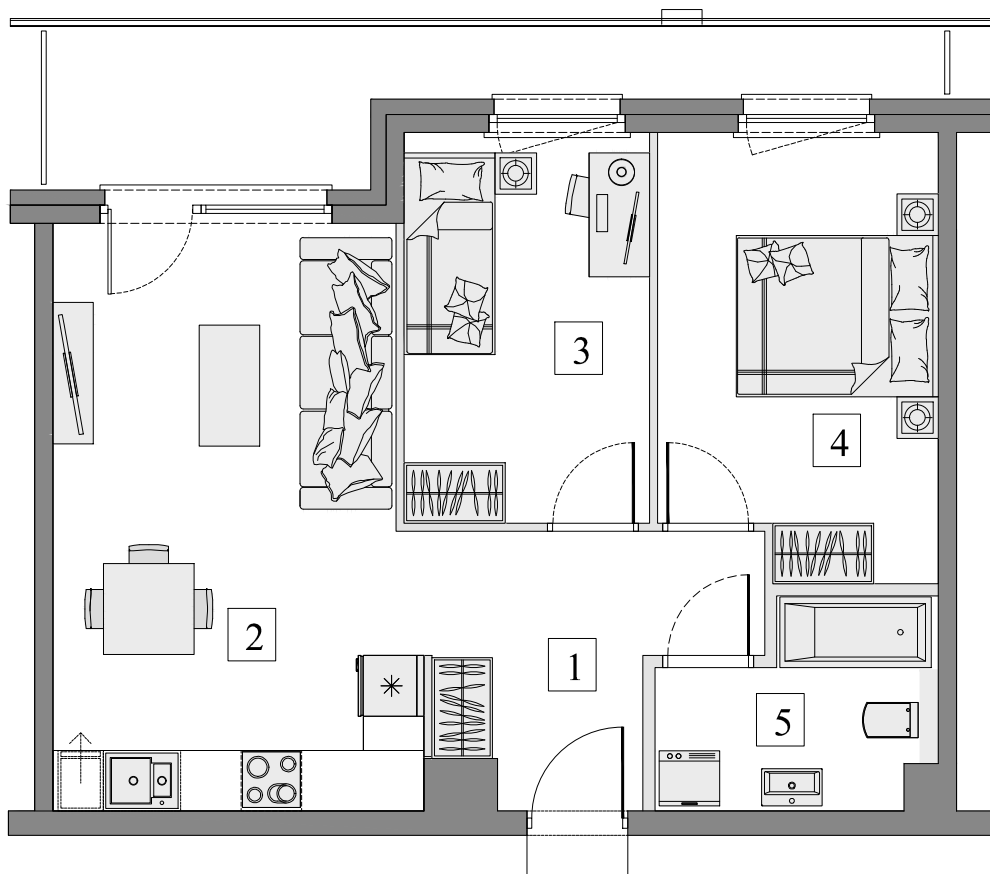


Gdańsk- Osowa, ul. Junony 23

Numer mieszkania: 13

Ilość pokoi: 3

Piętro: I



0 1 2 3

■ Ściana bez możliwości wyburzenia

■ Ściana z możliwością wyburzenia



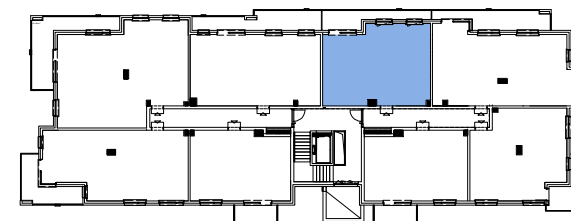
1. Przedpokój	6,89m ²
2. Pokój dzienny z aneks. kuch.	20,27m ²
3. Pokój	9,22m ²
4. Pokój	11,52m ²
5. Łazienka	4,81m ²

Pow. wewnętrzna 52,71m²

Pow. pod ściankami
z możliwością wyburzenia 2,19m²

Pow. użytkowa* 54,79m²

Pow. balkonu ok 9,30m²



Usytuowanie mieszkania na rzucie kondygnacji.



Usytuowanie mieszkania na elewacji.

*Powierzchnia liczona zgodnie z Rozporządzeniem Ministra Transportu, Budownictwa i Gospodarki Morskiej z dnia 25 kwietnia 2012 r. w sprawie szczegółowego zakresu i formy projektu budowlanego oraz obowiązującą normą PN-ISO 9836:1997. Do powierzchni użytkowej lokalu wliczone są powierzchnie pod ściankami działowymi nadającymi się do demontażu. Powierzchnie poszczególnych pomieszczeń mają charakter informacyjny.

Biuro sprzedaży:

ul. Kozirożca 21 Gdańsk Osowa

tel. 725 525 325, 58 710 00 01

e-mail: kontakt@raipb.pl

