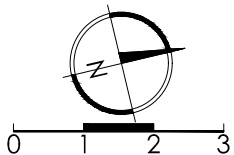
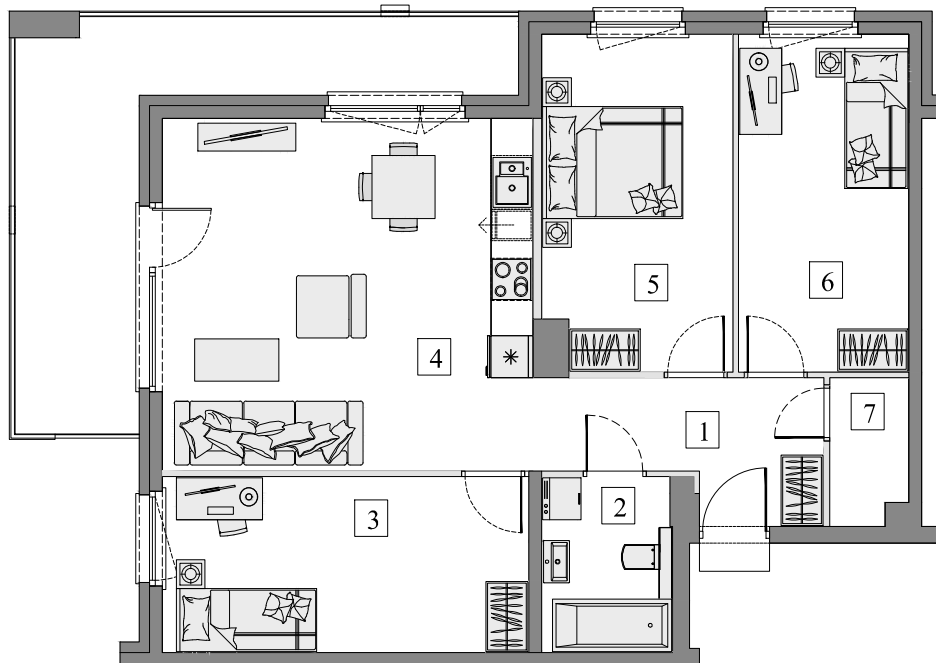


Gdańsk- Osowa, ul. Junony 23

Numer mieszkania: 11

Ilość pokoi: 4

Piętro: I



■ Ściana bez możliwości wyburzenia

■ Ściana z możliwością wyburzenia



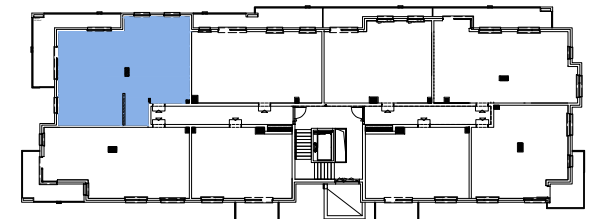
1. Przedpokój	6,78m ²
2. Łazienka	4,53m ²
3. Pokój	12,90m ²
4. Pokój dzienny z aneks. kuch.	26,30m ²
5. Pokój	12,64m ²
6. Pokój	11,50m ²
7. Garderoba	2,18m ²

Pow. wewnętrzna 76,83m²

Pow. pod ściankami
z możliwością wyburzenia 2,54m²

Pow. użytkowa* 79,37m²

Pow. balkonu ok. 16,30m²



Usytuowanie mieszkania na rzucie kondygnacji.



Usytuowanie mieszkania na elewacji.

*Powierzchnia liczona zgodnie z Rozporządzeniem Ministra Transportu, Budownictwa i Gospodarki Morskiej z dnia 25 kwietnia 2012 r. w sprawie szczegółowego zakresu i formy projektu budowlanego oraz obowiązującą normą PN-ISO 9836:1997. Do powierzchni użytkowej lokalu wliczone są powierzchnie pod ściankami działowymi nadającymi się do demontażu. Powierzchnie poszczególnych pomieszczeń mają charakter informacyjny.

Biuro sprzedaży:
ul. Koziorożca 21 Gdańsk Osowa
tel. 725 525 325, 58 710 00 01
e-mail: kontakt@raipb.pl

