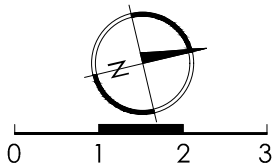
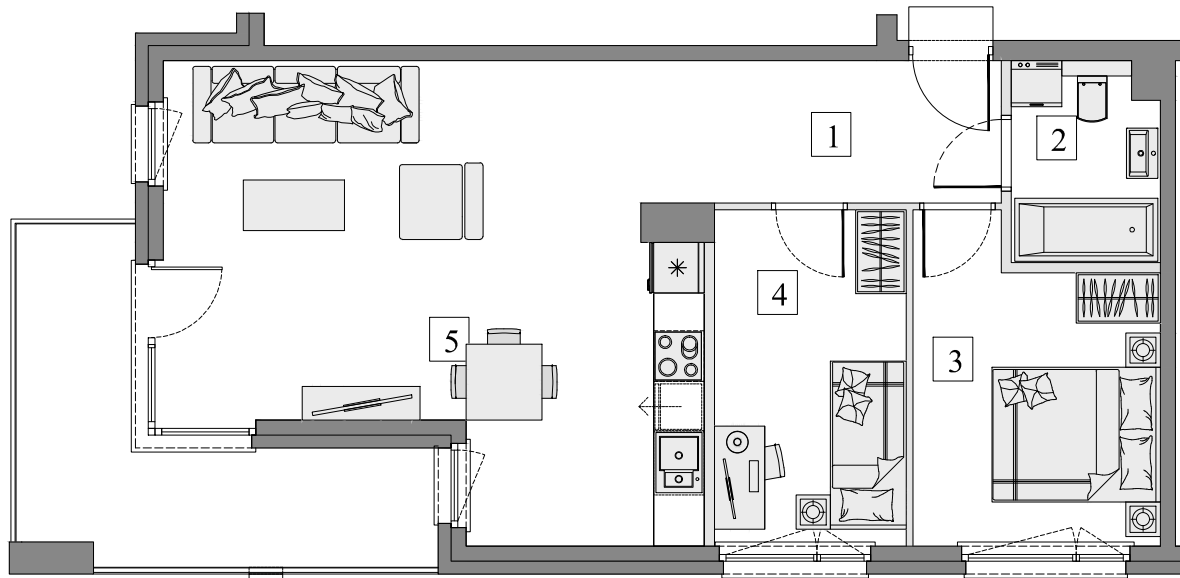


Gdańsk- Osowa, ul. Junony 23

Numer mieszkania: 10

Ilość pokoi: 3

Piętro: I



■ Ściana bez możliwości wyburzenia

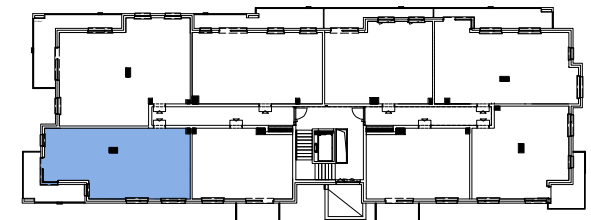
■ Ściana z możliwością wyburzenia



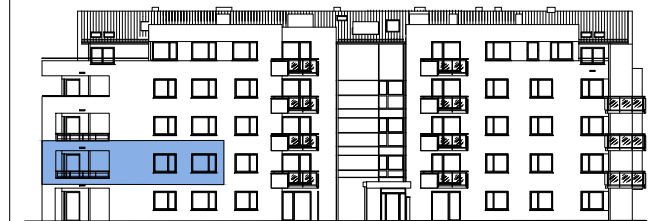
| | |
|-------------------------|---------------------|
| 1. Przedpokój | 7,11m ² |
| 2. Łazienka | 3,96m ² |
| 3. Pokój | 10,14m ² |
| 4. Pokój | 8,93m ² |
| 5. Pokój z aneks. kuch. | 29,70m ² |

Pow. wewnętrzna 59,84m²
Pow. pod ściankami
z możliwością wyburzenia 1,99m²

Pow. użytkowa* 61,83m²
Pow. balkonu ok. 10,70m²



Usytuowanie mieszkania na rzucie kondygnacji.



Usytuowanie mieszkania na elewacji.

*Powierzchnia liczona zgodnie z Rozporządzeniem Ministra Transportu, Budownictwa i Gospodarki Morskiej z dnia 25 kwietnia 2012 r. w sprawie szczegółowego zakresu i formy projektu budowlanego oraz obowiązującą normą PN-ISO 9836:1997. Do powierzchni użytkowej lokalu wliczone są powierzchnie pod ściankami działowymi nadającymi się do demontażu. Powierzchnie poszczególnych pomieszczeń mają charakter informacyjny.

Biuro sprzedaży:
ul. Koziorożca 21 Gdańsk Osowa
tel. 725 525 325, 58 710 00 01
e-mail: kontakt@raipb.pl

