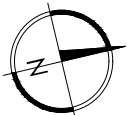
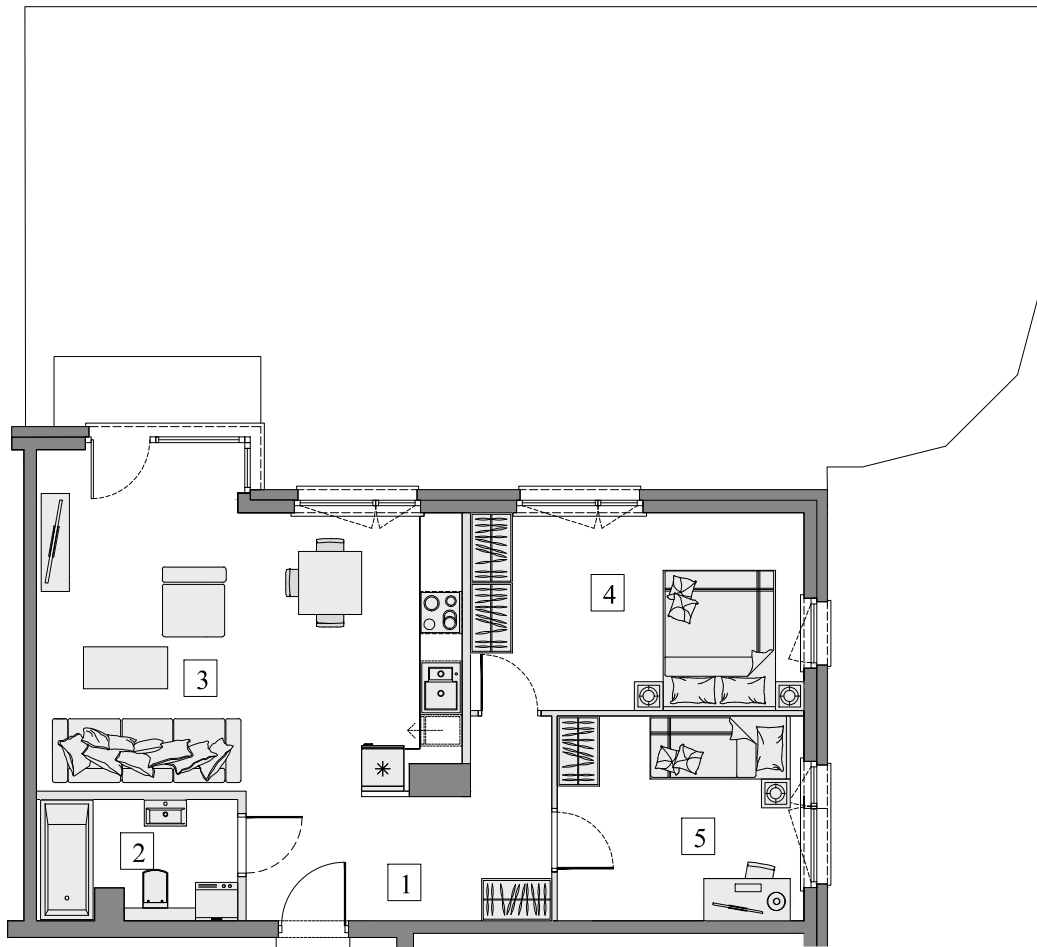


Gdańsk- Osowa, ul. Junony 23

Numer mieszkania: 6

Ilość pokoi: 3

Piętro: parter



■ Ściana bez możliwości wyburzenia

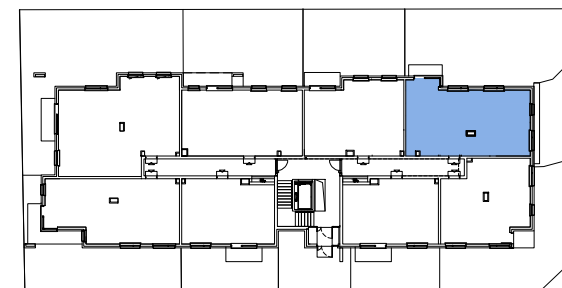
■ Ściana z możliwością wyburzenia



1. Przedpokój	9,00m <sup>2</sup>
2. Łazienka	4,62m <sup>2</sup>
3. Pokój dzienny z aneks. kuch.	26,06m <sup>2</sup>
4. Pokój	13,20m <sup>2</sup>
5. Pokój	10,09m <sup>2</sup>

Pow. wewnętrzna 62,97m<sup>2</sup>  
Pow. pod ściankami  
z możliwością wyburzenia 2,14m<sup>2</sup>

Pow. użytkowa\* 65,11m<sup>2</sup>  
Pow. ogródka ok. 91,00m<sup>2</sup>



Usytuowanie mieszkania na rzucie kondygnacji.



Usytuowanie mieszkania na elewacji.

\*Powierzchnia liczona zgodnie z Rozporządzeniem Ministra Transportu, Budownictwa i Gospodarki Morskiej z dnia 25 kwietnia 2012 r. w sprawie szczegółowego zakresu i formy projektu budowlanego oraz obowiązującą normą PN-ISO 9836:1997. Do powierzchni użytkowej lokalu wliczone są powierzchnie pod ściankami działowymi nadającymi się do demontażu. Powierzchnie poszczególnych pomieszczeń mają charakter informacyjny.

Biuro sprzedaży:  
ul. Kozirożca 21 Gdańsk Osowa  
tel. 725 525 325, 58 710 00 01  
e-mail: kontakt@raipb.pl

