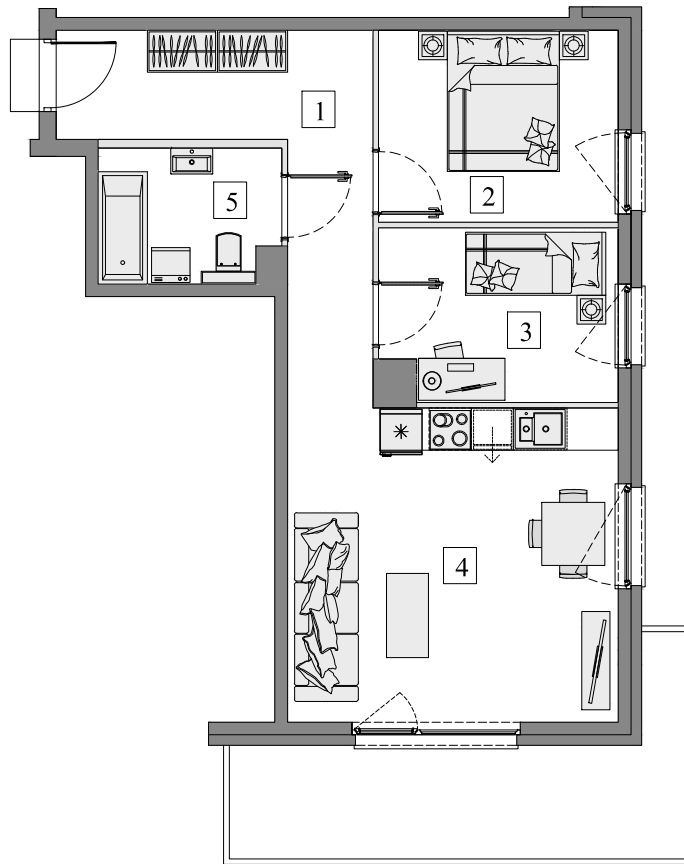


Gdańsk- Osowa, ul. Junony 25

Numer mieszkania: 31

Ilość pokoi: 3

Piętro: IV



■ Ściana bez możliwości wyburzenia

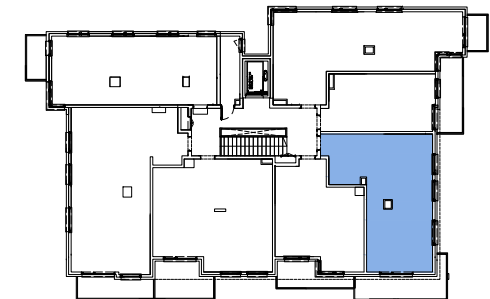
■ Ściana z możliwością wyburzenia



1. Przedpokój	11,46m ²
2. Pokój	9,19m ²
3. Pokój	8,00m ²
4. Pokój z aneks. kuch.	20,87m ²
5. Łazienka	4,75m ²

Pow. wewnętrzna 54,27m²
Pow. pod ściankami
z możliwością wyburzenia 1,76m²

Pow. użytkowa* 56,03m²
Pow. balkonu ok. 11,70m²



Usytuowanie mieszkania na rzucie kondygnacji.



Usytuowanie mieszkania na elewacji.

*Powierzchnia liczona zgodnie z Rozporządzeniem Ministra Transportu, Budownictwa i Gospodarki Morskiej z dnia 25 kwietnia 2012 r. w sprawie szczegółowego zakresu i formy projektu budowlanego oraz obowiązującą normą PN-ISO 9836:1997. Do powierzchni użytkowej lokalu wliczone są powierzchnie pod ściankami działowymi nadającymi się do demontażu. Powierzchnie poszczególnych pomieszczeń mają charakter informacyjny.

Biuro sprzedaży:
ul. Kozirożca 21 Gdańsk Osowa
tel. 725 525 325, 58 710 00 01
e-mail: kontakt@raipb.pl

