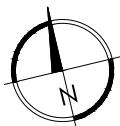
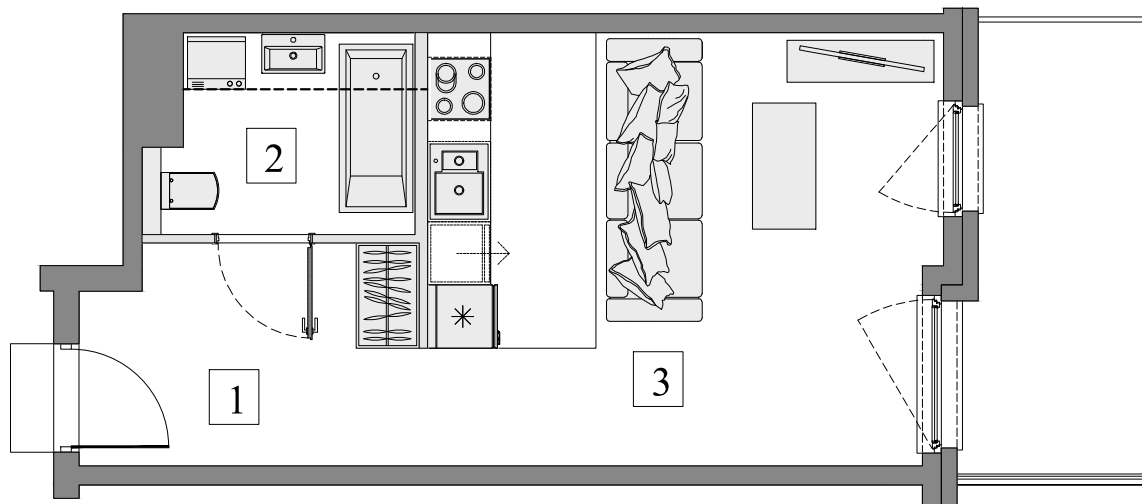


Gdańsk- Osowa, ul. Junony 25

Numer mieszkania: 30

Ilość pokoi: 1

Piętro: IV



■ Ściana bez możliwości wyburzenia

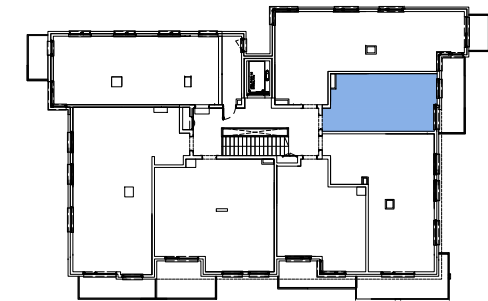
■ Ściana z możliwością wyburzenia



- | | |
|---------------------------------|---------------------|
| 1. Przedpokój | 6,54m ² |
| 2. Łazienka | 4,42m ² |
| 3. Pokój dzienny z aneks. kuch. | 19,56m ² |

Pow. wewnętrzna	30,52m ²
Pow. pod ściankami z możliwością wyburzenia	0,69m ²

Pow. użytkowa*	31,21m ²
Pow. balkonu ok.	7,10m ²



Usytuowanie mieszkania na rzucie kondygnacji.



Usytuowanie mieszkania na elewacji.

*Powierzchnia liczona zgodnie z Rozporządzeniem Ministra Transportu, Budownictwa i Gospodarki Morskiej z dnia 25 kwietnia 2012 r. w sprawie szczegółowego zakresu i formy projektu budowlanego oraz obowiązującą normą PN-ISO 9836:1997. Do powierzchni użytkowej lokalu wliczone są powierzchnie pod ściankami działowymi nadającymi się do demontażu. Powierzchnie poszczególnych pomieszczeń mają charakter informacyjny.

Biuro sprzedaży:
ul. Koziorożca 21 Gdańsk Osowa
tel. 725 525 325, 58 710 00 01
e-mail: kontakt@raipb.pl

