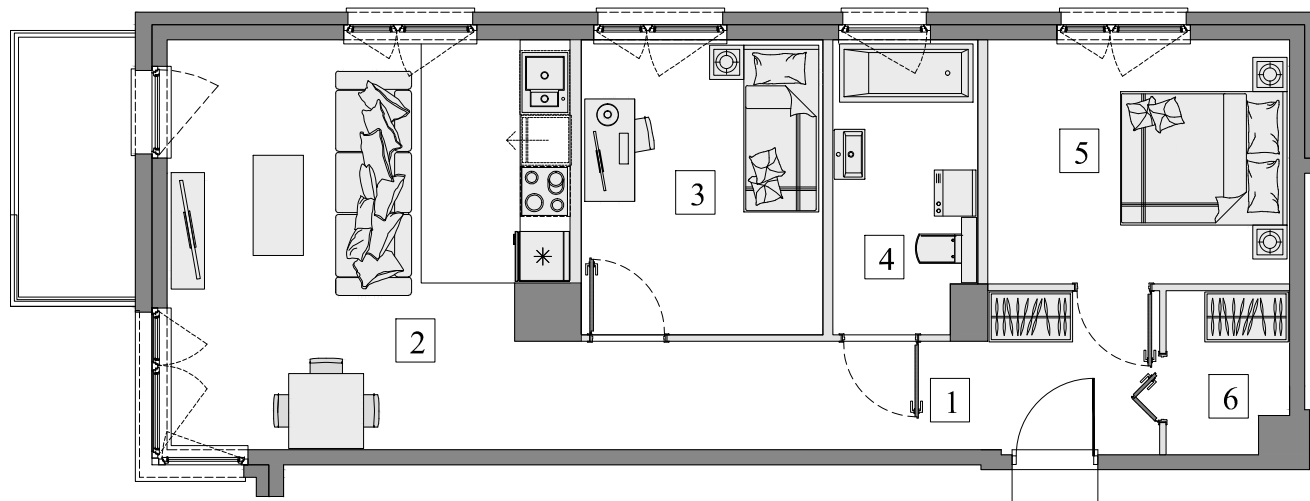


Gdańsk- Osowa, ul. Junony 25

Numer mieszkania: 28

Ilość pokoi: 3

Piętro: III



■ Ściana bez możliwości wyburzenia

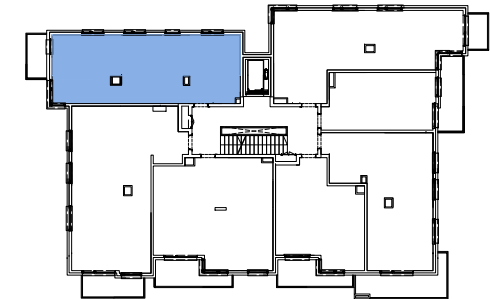
■ Ściana z możliwością wyburzenia



1. Przedpokój	11,16m <sup>2</sup>
2. Pokój dzienny z aneks. kuch.	22,25m <sup>2</sup>
3. Pokój	10,07m <sup>2</sup>
4. Łazienka	5,80m <sup>2</sup>
5. Pokój	10,41m <sup>2</sup>
6. Garderoba	2,64m <sup>2</sup>

Pow. wewnętrzna 62,33m<sup>2</sup>  
Pow. pod ściankami z możliwością wyburzenia 2,47m<sup>2</sup>

Pow. użytkowa\* 64,80m<sup>2</sup>  
Pow. balkonu ok. 4,30m<sup>2</sup>



Usytuowanie mieszkania na rzucie kondygnacji.



Usytuowanie mieszkania na elewacji.

\*Powierzchnia liczona zgodnie z Rozporządzeniem Ministra Transportu, Budownictwa i Gospodarki Morskiej z dnia 25 kwietnia 2012 r. w sprawie szczegółowego zakresu i formy projektu budowlanego oraz obowiązującą normą PN-ISO 9836:1997. Do powierzchni użytkowej lokalu wliczone są powierzchnie pod ściankami działowymi nadającymi się do demontażu. Powierzchnie poszczególnych pomieszczeń mają charakter informacyjny.

Biuro sprzedaży:  
ul. Koziorożca 21 Gdańsk Osowa  
tel. 725 525 325, 58 710 00 01  
e-mail: kontakt@raipb.pl

