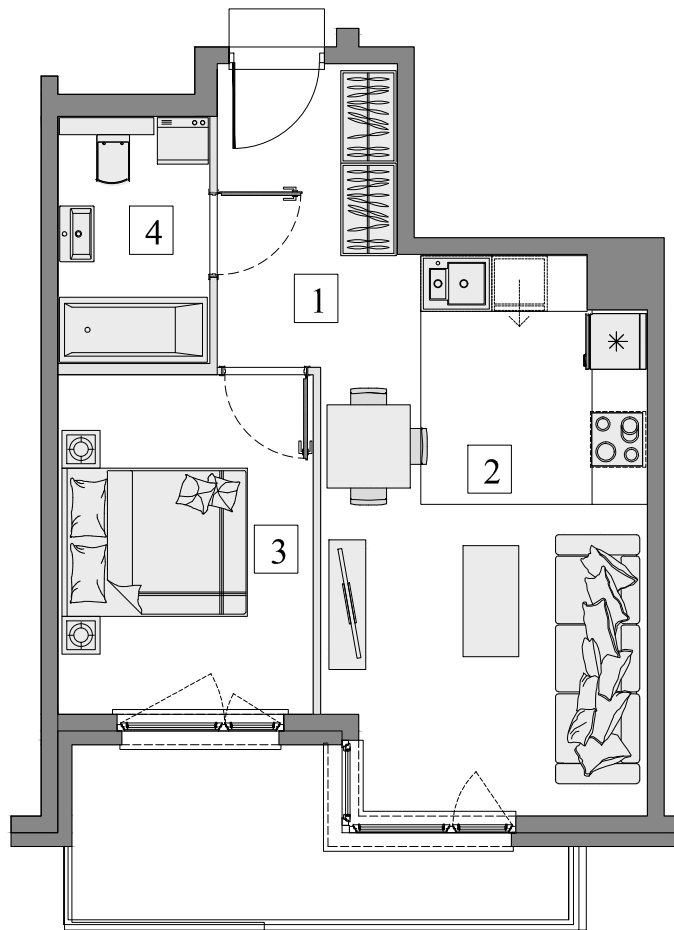


Gdańsk- Osowa, ul. Junony 25

Numer mieszkania: 25

Ilość pokoi: 2

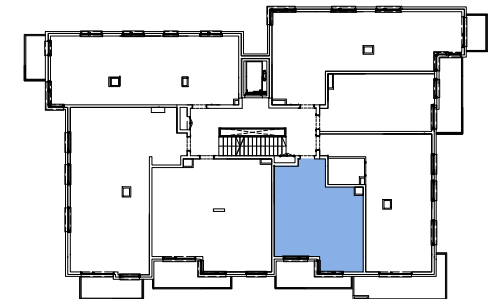
Piętro: III



1. Przedpokój	5,76m ²
2. Pokój dzienny z aneks. kuch.	19,82m ²
3. Pokój	9,94m ²
4. Łazienka	4,25m ²

Pow. wewnętrzna 39,77m²
Pow. pod ściankami
z możliwością wyburzenia 1,08m²

Pow. użytkowa* 40,85m²
Pow. balkonu ok. 7,10m²



Usytuowanie mieszkania na rzucie kondygnacji.



Usytuowanie mieszkania na elewacji.

*Powierzchnia liczona zgodnie z Rozporządzeniem Ministra Transportu, Budownictwa i Gospodarki Morskiej z dnia 25 kwietnia 2012 r. w sprawie szczegółowego zakresu i formy projektu budowlanego oraz obowiązującą normą PN-ISO 9836:1997. Do powierzchni użytkowej lokalu wliczone są powierzchnie pod ściankami działowymi nadającymi się do demontażu. Powierzchnie poszczególnych pomieszczeń mają charakter informacyjny.

Biuro sprzedaży:
ul. Koziorożca 21 Gdańsk Osowa
tel. 725 525 325, 58 710 00 01
e-mail: kontakt@raipb.pl

