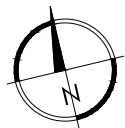
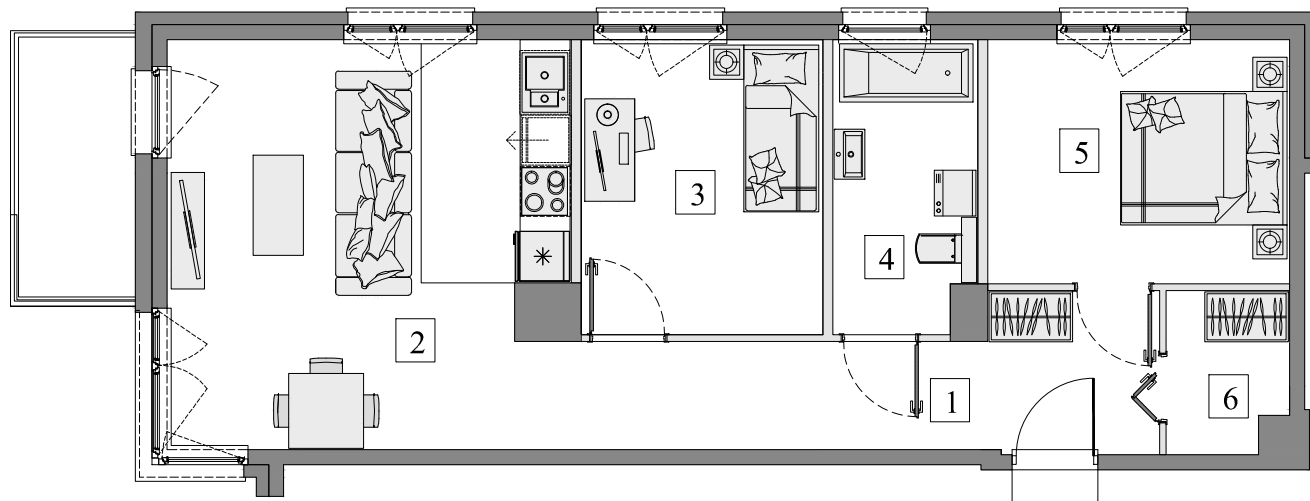


Gdańsk- Osowa, ul. Junony 25

Numer mieszkania: 21

Ilość pokoi: 3

Piętro: II



0 1 2 3

■ Ściana bez możliwości wyburzenia

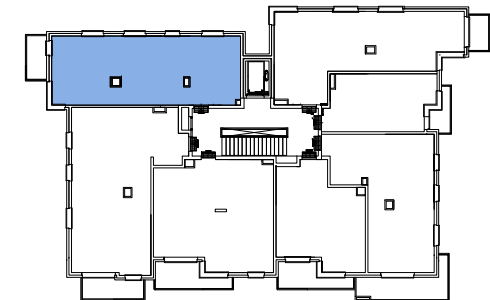
■ Ściana z możliwością wyburzenia



1. Przedpokój	11,16m ²
2. Pokój dzienny z aneks. kuch.	22,25m ²
3. Pokój	10,07m ²
4. Łazienka	5,80m ²
5. Pokój	10,41m ²
6. Garderoba	2,64m ²

Pow. wewnętrzna 62,33m²
Pow. pod ściankami
z możliwością wyburzenia 2,47m²

Pow. użytkowa* 64,80m²
Pow. balkonu ok. 4,30m²



Usytuowanie mieszkania na rzucie kondygnacji.



Usytuowanie mieszkania na elewacji.

*Powierzchnia liczona zgodnie z Rozporządzeniem Ministra Transportu, Budownictwa i Gospodarki Morskiej z dnia 25 kwietnia 2012 r. w sprawie szczegółowego zakresu i formy projektu budowlanego oraz obowiązującą normą PN-ISO 9836:1997. Do powierzchni użytkowej lokalu wliczone są powierzchnie pod ściankami działowymi nadającymi się do demontażu. Powierzchnie poszczególnych pomieszczeń mają charakter informacyjny.

Biuro sprzedaży:
ul. Koziorożca 21 Gdańsk Osowa
tel. 725 525 325, 58 710 00 01
e-mail: kontakt@raipb.pl

