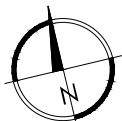
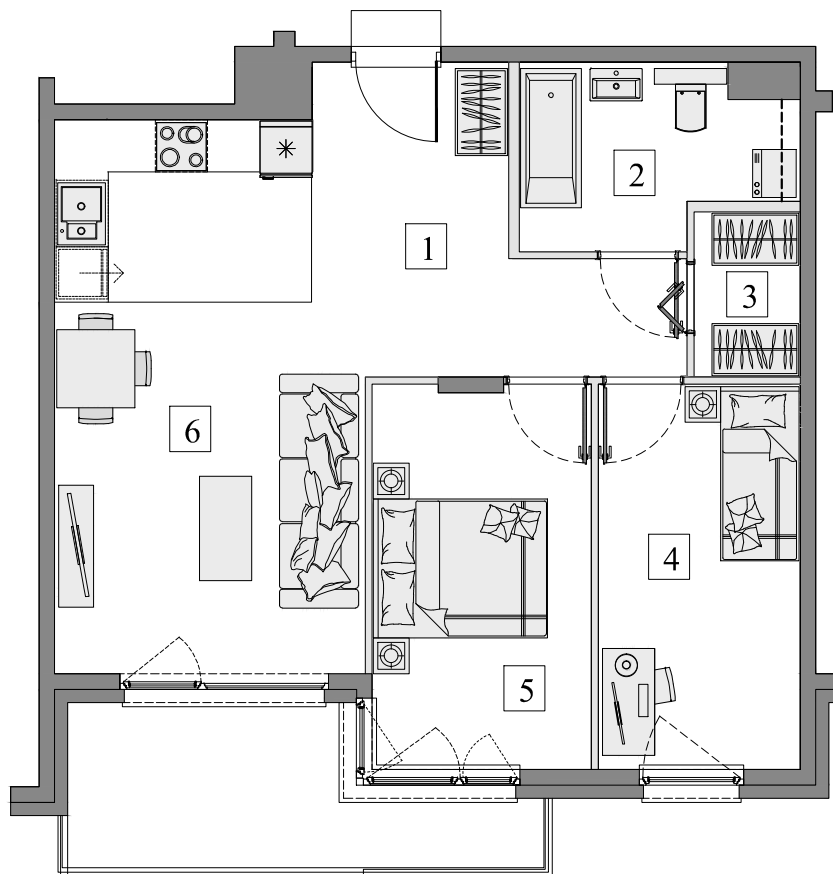


Gdańsk- Osowa, ul. Junony 25

Numer mieszkania: 19

Ilość pokoi: 3

Piętro: II



0 1 2 3

■ Ściana bez możliwości wyburzenia

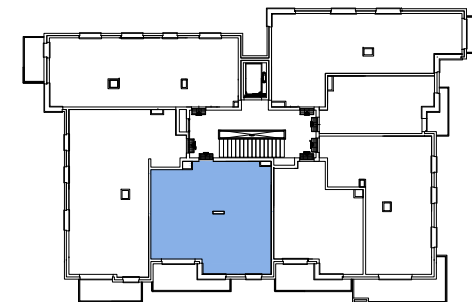
■ Ściana z możliwością wyburzenia



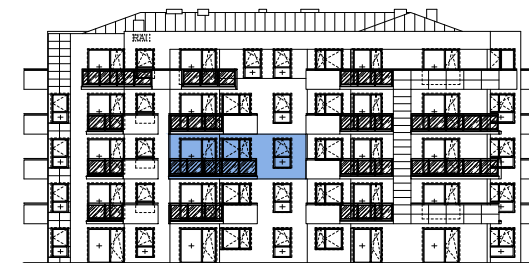
1. Przedpokój	9,88m ²
2. Łazienka	5,77m ²
3. Garderoba	2,23m ²
4. Pokój	10,08m ²
5. Pokój	10,88m ²
6. Pokój z aneks. kuch.	21,59m ²

Pow. wewnętrzna 60,43m²
Pow. pod ściankami
z możliwością wyburzenia 2,25m²

Pow. użytkowa* 62,68m²
Pow. balkonu ok. 7,80m²



Usytuowanie mieszkania na rzucie kondygnacji.



Usytuowanie mieszkania na elewacji.

*Powierzchnia liczona zgodnie z Rozporządzeniem Ministra Transportu, Budownictwa i Gospodarki Morskiej z dnia 25 kwietnia 2012 r. w sprawie szczegółowego zakresu i formy projektu budowlanego oraz obowiązującą normą PN-ISO 9836:1997. Do powierzchni użytkowej lokalu wliczone są powierzchnie pod ściankami działowymi nadającymi się do demontażu. Powierzchnie poszczególnych pomieszczeń mają charakter informacyjny.

Biuro sprzedaży:
ul. Koziorożca 21 Gdańsk Osowa
tel. 725 525 325, 58 710 00 01
e-mail: kontakt@raipb.pl

