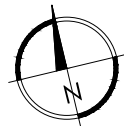
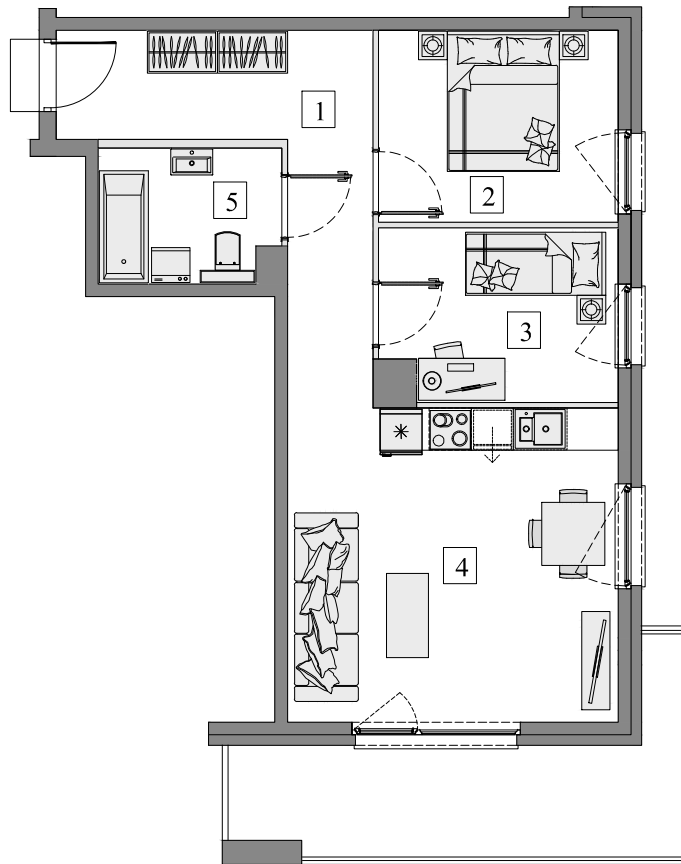


Gdańsk- Osowa, ul. Junony 25

Numer mieszkania: 17

Ilość pokoi: 3

Piętro: II



0 1 2 3

■ Ściana bez możliwości wyburzenia

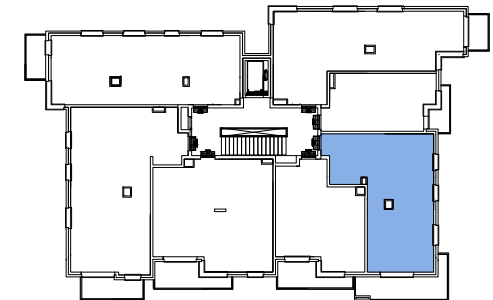
■ Ściana z możliwością wyburzenia



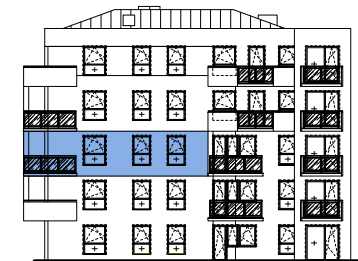
1. Przedpokój	11,46m <sup>2</sup>
2. Pokój	9,19m <sup>2</sup>
3. Pokój	8,00m <sup>2</sup>
4. Pokój z aneks. kuch.	20,87m <sup>2</sup>
5. Łazienka	4,75m <sup>2</sup>

Pow. wewnętrzna 54,27m<sup>2</sup>  
Pow. pod ściankami  
z możliwością wyburzenia 1,76m<sup>2</sup>

Pow. użytkowa\* 56,03m<sup>2</sup>  
Pow. balkonu ok. 11,20m<sup>2</sup>



Usytuowanie mieszkania na rzucie kondygnacji.



Usytuowanie mieszkania na elewacji.

\*Powierzchnia liczona zgodnie z Rozporządzeniem Ministra Transportu, Budownictwa i Gospodarki Morskiej z dnia 25 kwietnia 2012 r. w sprawie szczegółowego zakresu i formy projektu budowlanego oraz obowiązującą normą PN-ISO 9836:1997. Do powierzchni użytkowej lokalu wliczone są powierzchnie pod ściankami działowymi nadającymi się do demontażu. Powierzchnie poszczególnych pomieszczeń mają charakter informacyjny.

Biuro sprzedaży:  
ul. Koziorożca 21 Gdańsk Osowa  
tel. 725 525 325, 58 710 00 01  
e-mail: kontakt@raipb.pl

