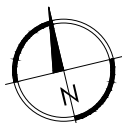
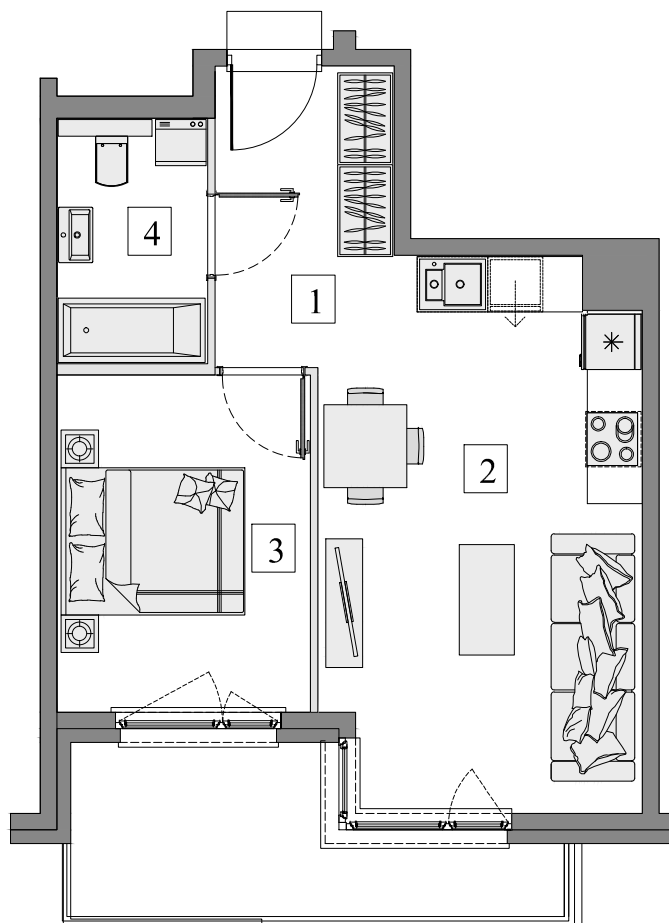


Gdańsk- Osowa, ul. Junony 25

Numer mieszkania: 11

Ilość pokoi: 2

Piętro: I



0 1 2 3

■ Ściana bez możliwości wyburzenia

■ Ściana z możliwością wyburzenia



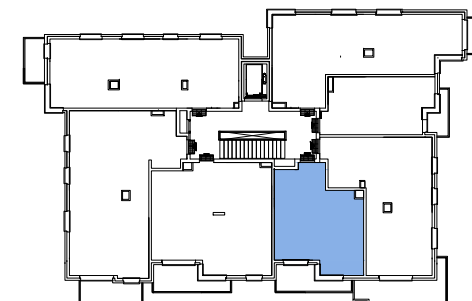
- |                                 |                     |
|---------------------------------|---------------------|
| 1. Przedpokój                   | 5,76m <sup>2</sup>  |
| 2. Pokój dzienny z aneks. kuch. | 19,82m <sup>2</sup> |
| 3. Pokój                        | 9,94m <sup>2</sup>  |
| 4. Łazienka                     | 4,25m <sup>2</sup>  |

Pow. wewnętrzna 39,77m<sup>2</sup>

Pow. pod ściankami  
z możliwością wyburzenia 1,08m<sup>2</sup>

Pow. użytkowa\* 40,85m<sup>2</sup>

Pow. balkonu ok. 7,30m<sup>2</sup>



Usytuowanie mieszkania na rzucie kondygnacji.



Usytuowanie mieszkania na elewacji.

\*Powierzchnia liczona zgodnie z Rozporządzeniem Ministra Transportu, Budownictwa i Gospodarki Morskiej z dnia 25 kwietnia 2012 r. w sprawie szczegółowego zakresu i formy projektu budowlanego oraz obowiązującą normą PN-ISO 9836:1997. Do powierzchni użytkowej lokalu wliczone są powierzchnie pod ściankami działowymi nadającymi się do demontażu. Powierzchnie poszczególnych pomieszczeń mają charakter informacyjny.

Biuro sprzedaży:

ul. Kozirożca 21 Gdańsk Osowa

tel. 725 525 325, 58 710 00 01

e-mail: kontakt@raipb.pl

