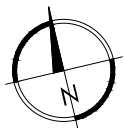
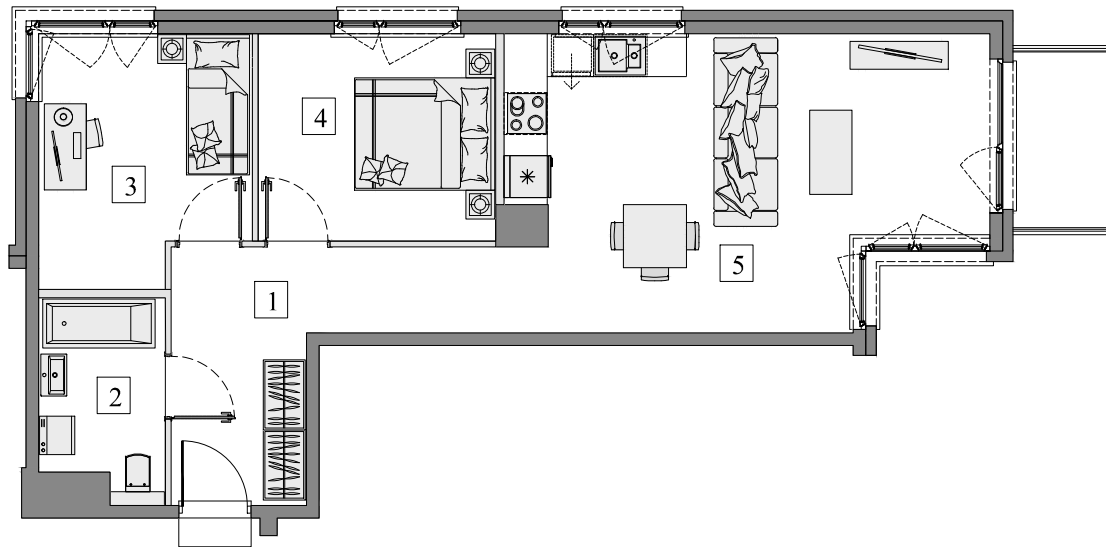


Gdańsk- Osowa, ul. Junony 25

Numer mieszkania: 8

Ilość pokoi: 3

Piętro: I



■ Ściana bez możliwości wyburzenia

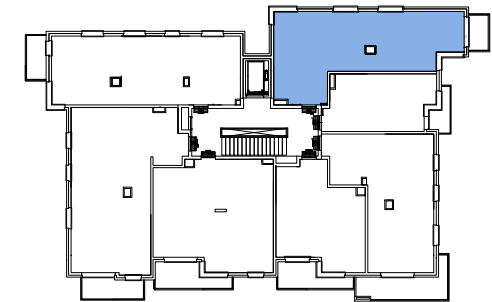
■ Ściana z możliwością wyburzenia



1. Przedpokój	10,23m ²
2. Łazienka	4,73m ²
3. Pokój	10,08m ²
4. Pokój	9,84m ²
5. Pokój dzienny z aneks. kuch.	26,37m ²

Pow. wewnętrzna 61,25m²
Pow. pod ściankami z możliwością wyburzenia 1,88m²

Pow. użytkowa* 63,13m²
Pow. balkonu ok. 3,50m²



Usytuowanie mieszkania na rzucie kondygnacji.



Usytuowanie mieszkania na elewacji.

*Powierzchnia liczona zgodnie z Rozporządzeniem Ministra Transportu, Budownictwa i Gospodarki Morskiej z dnia 25 kwietnia 2012 r. w sprawie szczegółowego zakresu i formy projektu budowlanego oraz obowiązującą normą PN-ISO 9836:1997. Do powierzchni użytkowej lokalu wliczone są powierzchnie pod ściankami działowymi nadającymi się do demontażu. Powierzchnie poszczególnych pomieszczeń mają charakter informacyjny.

Biuro sprzedaży:
ul. Koziorożca 21 Gdańsk Osowa
tel. 725 525 325, 58 710 00 01
e-mail: kontakt@raipb.pl

