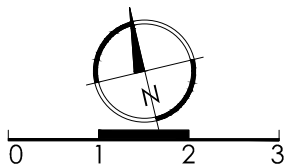
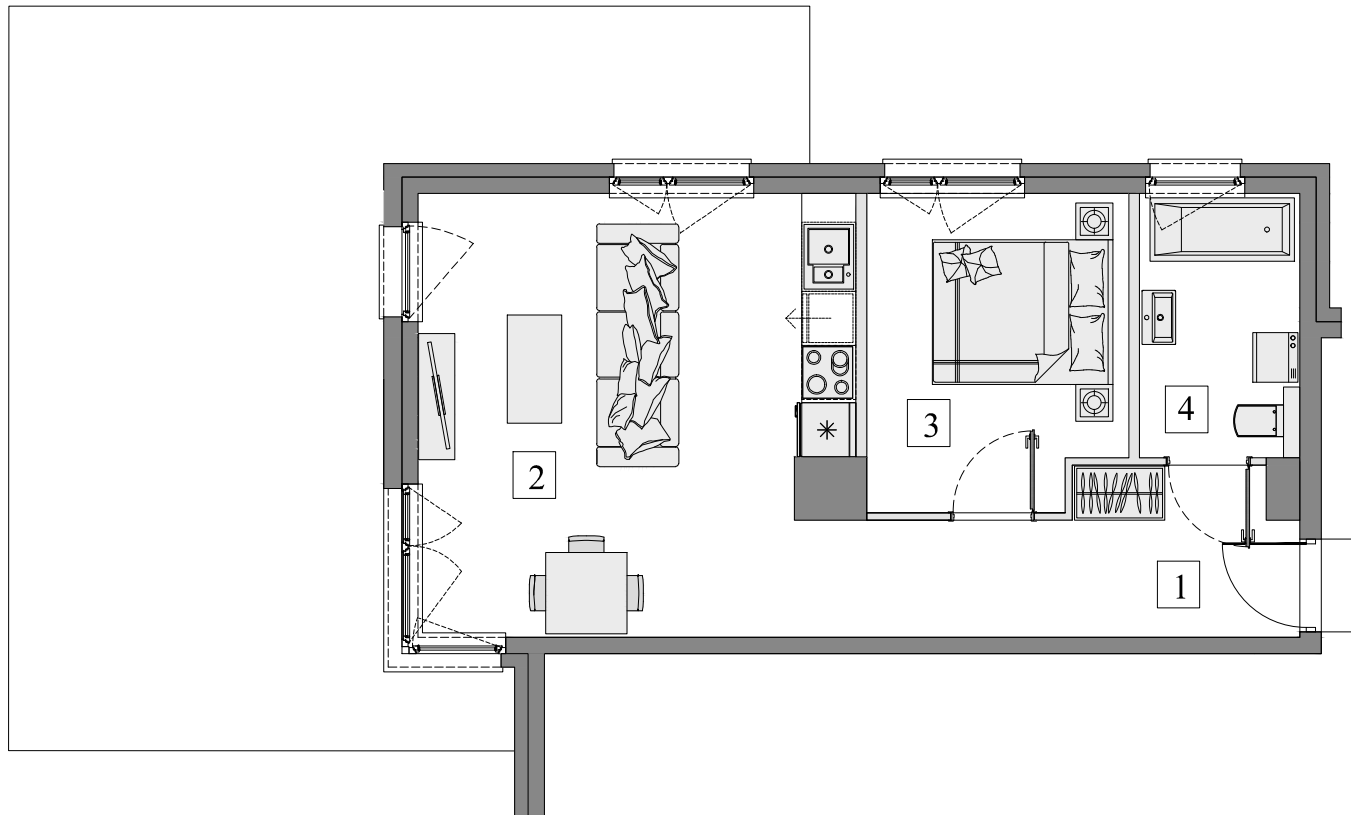


Gdańsk- Osowa, ul. Junony 25

Numer mieszkania: 7

Ilość pokoi: 2

Piętro: parter



Ściana bez możliwości wyburzenia

Ściana z możliwością wyburzenia



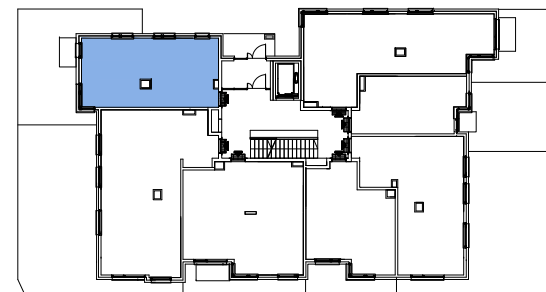
1. Przedpokój	8,39m ²
2. Pokój dzienny z aneks. kuch.	22,23m ²
3. Pokój	9,66m ²
4. Łazienka	5,06m ²

Pow. wewnętrzna 45,34m²

Pow. pod ściankami
z możliwością wyburzenia 1,42m²

Pow. użytkowa* 46,76m²

Pow. ogródka ok. 44,00m²



Usytuowanie mieszkania na rzucie kondygnacji.



Usytuowanie mieszkania na elewacji.

*Powierzchnia liczona zgodnie z Rozporządzeniem Ministra Transportu, Budownictwa i Gospodarki Morskiej z dnia 25 kwietnia 2012 r. w sprawie szczegółowego zakresu i formy projektu budowlanego oraz obowiązującą normą PN-ISO 9836:1997. Do powierzchni użytkowej lokalu wliczone są powierzchnie pod ściankami działowymi nadającymi się do demontażu. Powierzchnie poszczególnych pomieszczeń mają charakter informacyjny.

Biuro sprzedaży:

ul. Koziorożca 21 Gdańsk Osowa

tel. 725 525 325, 58 710 00 01

e-mail: kontakt@raipb.pl

