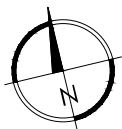
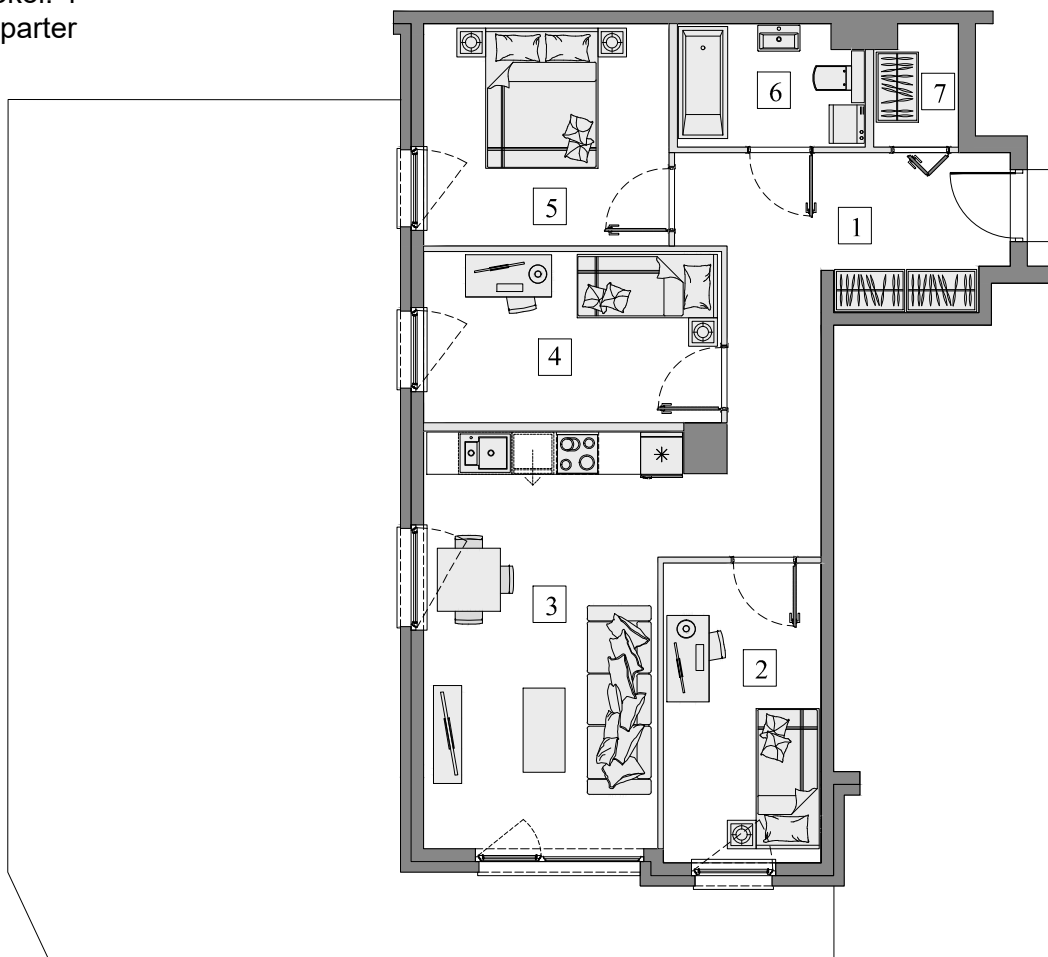


Gdańsk- Osowa, ul. Junony 25

Numer mieszkania: 6

Ilość pokoi: 4

Piętro: parter



■ Ściana bez możliwości wyburzenia

■ Ściana z możliwością wyburzenia



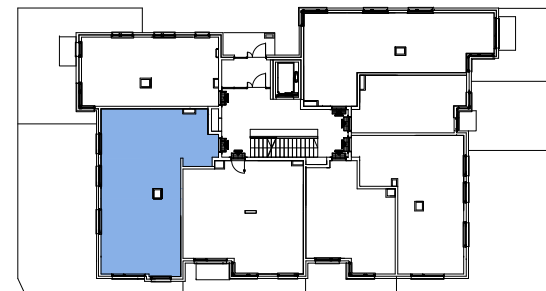
1. Przedpokój	14,15m <sup>2</sup>
2. Pokój	9,44m <sup>2</sup>
3. Pokój dzienny z aneks. kuch.	21,04m <sup>2</sup>
4. Pokój	10,17m <sup>2</sup>
5. Pokój	10,90m <sup>2</sup>
6. Łazienka	4,40m <sup>2</sup>
7. Garderoba	1,92m <sup>2</sup>

Pow. wewnętrzna 72,02m<sup>2</sup>

Pow. pod ściankami  
z możliwością wyburzenia 3,04m<sup>2</sup>

Pow. użytkowa\* 75,06m<sup>2</sup>

Pow. ogródka ok. 75,00m<sup>2</sup>



Usytuowanie mieszkania na rzucie kondygnacji.



Usytuowanie mieszkania na elewacji.

\*Powierzchnia liczona zgodnie z Rozporządzeniem Ministra Transportu, Budownictwa i Gospodarki Morskiej z dnia 25 kwietnia 2012 r. w sprawie szczegółowego zakresu i formy projektu budowlanego oraz obowiązującą normą PN-ISO 9836:1997. Do powierzchni użytkowej lokalu wliczone są powierzchnie pod ściankami działowymi nadającymi się do demontażu. Powierzchnie poszczególnych pomieszczeń mają charakter informacyjny.

Biuro sprzedaży:

ul. Koziorożca 21 Gdańsk Osowa

tel. 725 525 325, 58 710 00 01

e-mail: kontakt@raipb.pl

