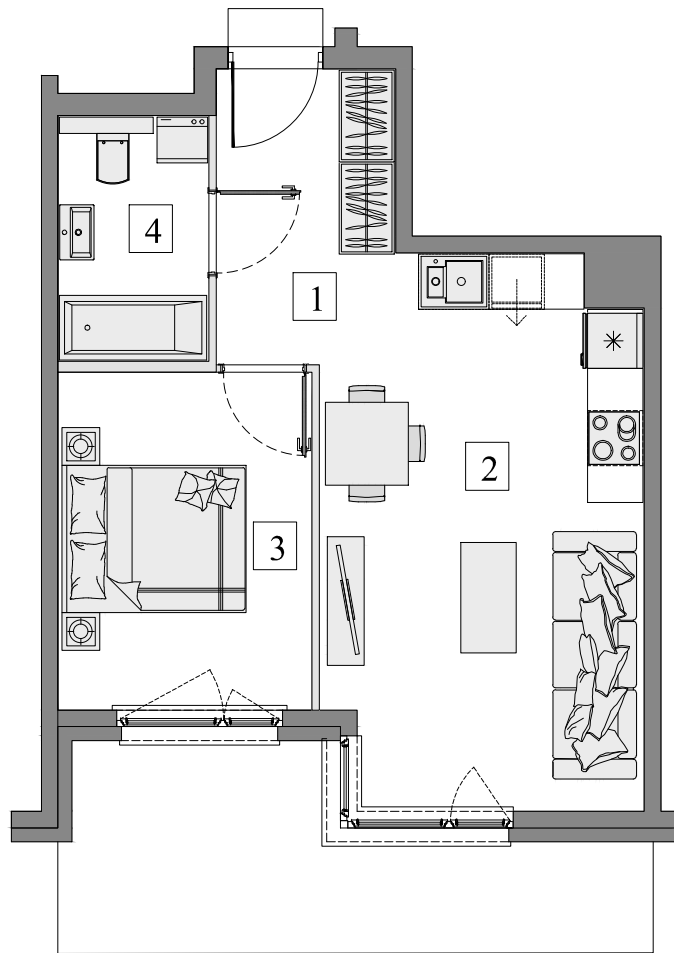


Gdańsk- Osowa, ul. Junony 25

Numer mieszkania: 4

Ilość pokoi: 2

Piętro: parter



■ Ściana bez możliwości wyburzenia

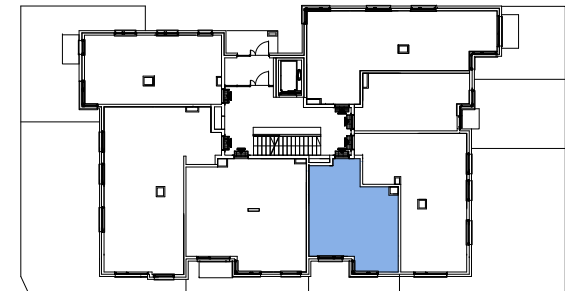
■ Ściana z możliwością wyburzenia



- | | |
|---------------------------------|---------------------|
| 1. Przedpokój | 5,65m ² |
| 2. Pokój dzienny z aneks. kuch. | 19,82m ² |
| 3. Pokój | 9,94m ² |
| 4. Łazienka | 4,25m ² |

Pow. wewnętrzna	39,66m ²
Pow. pod ściankami z możliwością wyburzenia	1,07m ²

Pow. użytkowa*	40,73m ²
Pow. ogródka ok.	10,00m ²



Usytuowanie mieszkania na rzucie kondygnacji.



Usytuowanie mieszkania na elewacji.

*Powierzchnia liczona zgodnie z Rozporządzeniem Ministra Transportu, Budownictwa i Gospodarki Morskiej z dnia 25 kwietnia 2012 r. w sprawie szczegółowego zakresu i formy projektu budowlanego oraz obowiązującą normą PN-ISO 9836:1997. Do powierzchni użytkowej lokalu wliczone są powierzchnie pod ściankami działowymi nadającymi się do demontażu. Powierzchnie poszczególnych pomieszczeń mają charakter informacyjny.

Biuro sprzedaży:
ul. Kozirożca 21 Gdańsk Osowa
tel. 725 525 325, 58 710 00 01
e-mail: kontakt@raipb.pl

