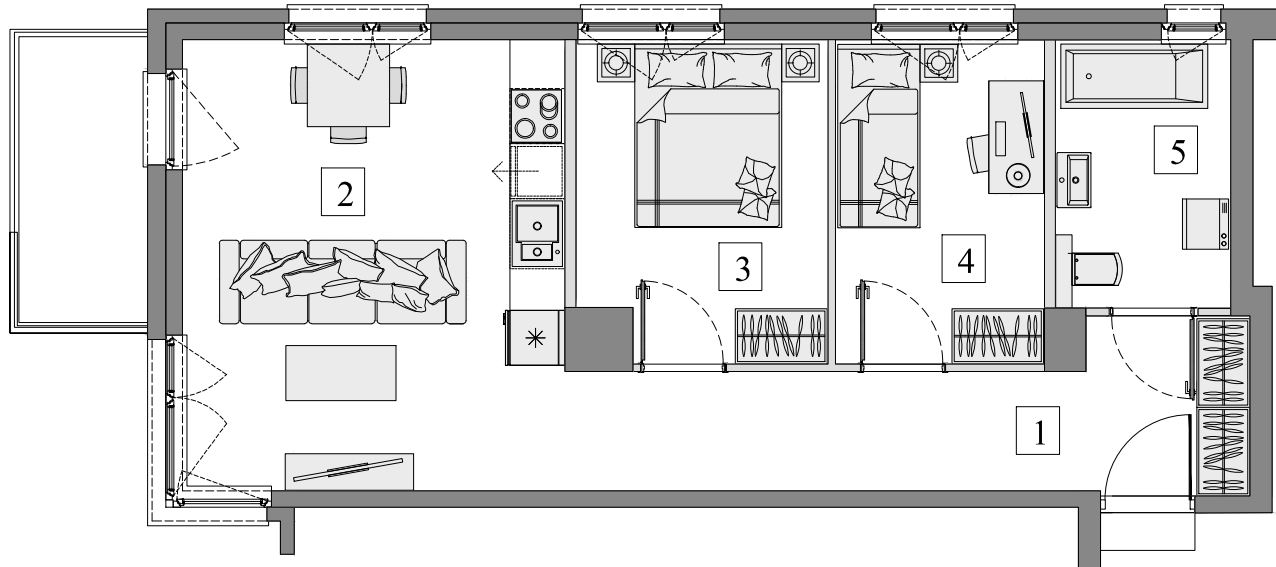


Gdańsk- Osowa, ul. Junony 25

Numer mieszkania: 35

Ilość pokoi: 3

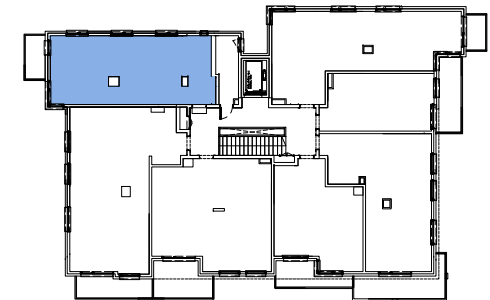
Piętro: IV



1. Przedpokój	10,61m ²
2. Pokój dzienny z aneks. kuch.	20,28m ²
3. Pokój	9,16m ²
4. Pokój	7,90m ²
5. Łazienka	5,45m ²

Pow. wewnętrzna 53,40m²
Pow. pod ściankami
z możliwością wyburzenia 1,92m²

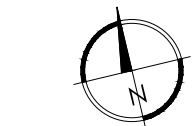
Pow. użytkowa* 55,32m²
Pow. balkonu ok. 4,30m²



Usytuowanie mieszkania na rzucie kondygnacji.



Usytuowanie mieszkania na elewacji.



■ Ściana bez możliwości wyburzenia

■ Ściana z możliwością wyburzenia

*Powierzchnia liczona zgodnie z Rozporządzeniem Ministra Transportu, Budownictwa i Gospodarki Morskiej z dnia 25 kwietnia 2012 r. w sprawie szczegółowego zakresu i formy projektu budowlanego oraz obowiązującą normą PN-ISO 9836:1997. Do powierzchni użytkowej lokalu wliczone są powierzchnie pod ściankami działowymi nadającymi się do demontażu/wyburzenia. Powierzchnie poszczególnych pomieszczeń mają charakter informacyjny.

Biuro sprzedaży:
ul. Koziorożca 21 Gdańsk Osowa
tel. 725 525 325, 58 710 00 01
e-mail: kontakt@raipb.pl

