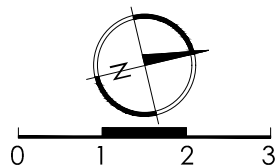
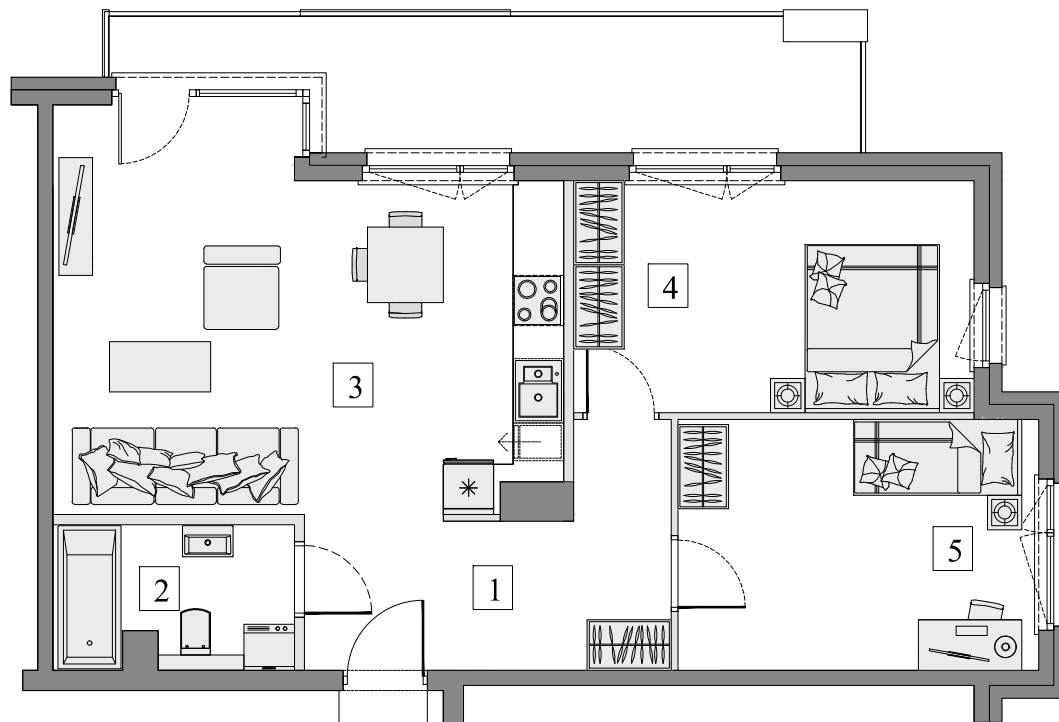


Gdańsk- Osowa, ul. Junony 23

Numer mieszkania: 14

Ilość pokoi: 3

Piętro: I



■ Ściana bez możliwości wyburzenia

■ Ściana z możliwością wyburzenia



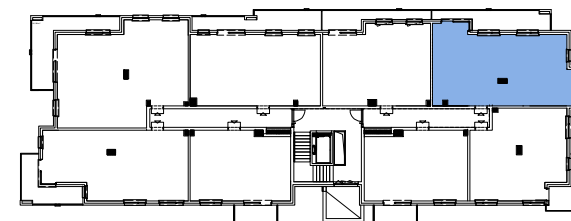
1. Przedpokój	9,00m ²
2. Łazienka	4,62m ²
3. Pokój dzienny z aneks. kuch.	26,06m ²
4. Pokój	13,20m ²
5. Pokój	12,56m ²

Pow. wewnętrzna 65,44m²

Pow. pod ściankami
z możliwością wyburzenia 1,93m²

Pow. użytkowa* 67,37m²

Pow. balkonu ok. 11,80m²



Usytuowanie mieszkania na rzucie kondygnacji.



Usytuowanie mieszkania na elewacji.

*Powierzchnia liczona zgodnie z Rozporządzeniem Ministra Transportu, Budownictwa i Gospodarki Morskiej z dnia 25 kwietnia 2012 r. w sprawie szczegółowego zakresu i formy projektu budowlanego oraz obowiązującą normą PN-ISO 9836:1997. Do powierzchni użytkowej lokalu wliczone są powierzchnie pod ściankami działowymi nadającymi się do demontażu. Powierzchnie poszczególnych pomieszczeń mają charakter informacyjny.

Biuro sprzedaży:
ul. Kozirożca 21 Gdańsk Osowa
tel. 725 525 325, 58 710 00 01
e-mail: kontakt@raipb.pl

