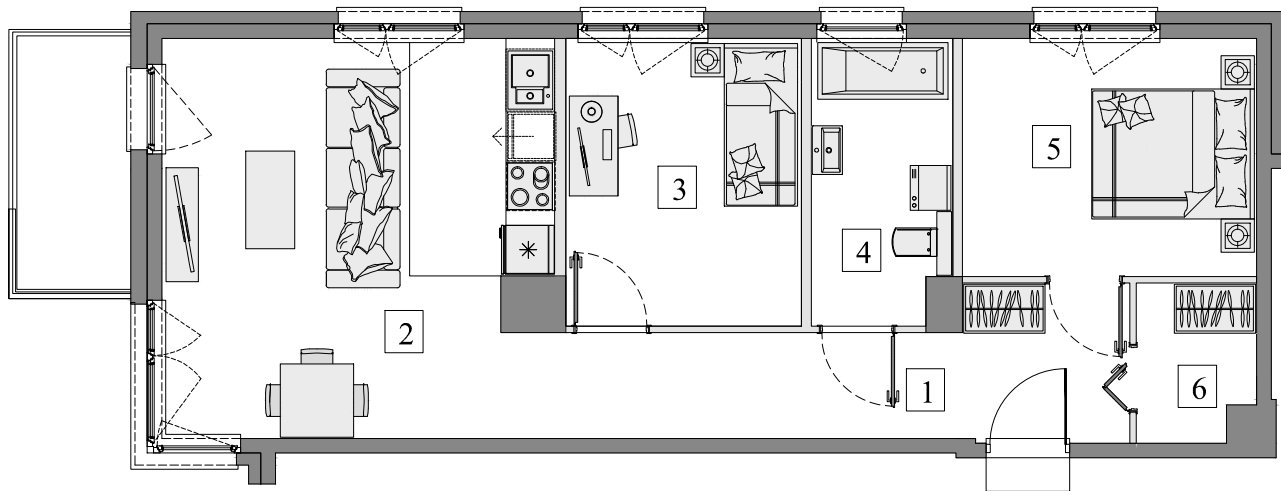


Gdańsk- Osowa, ul. Junony 25

Numer mieszkania: 14

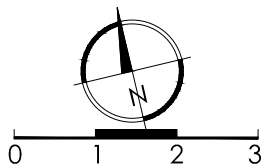
Ilość pokoi: 3

Piętro: I



■ Ściana bez możliwości wyburzenia

■ Ściana z możliwością wyburzenia



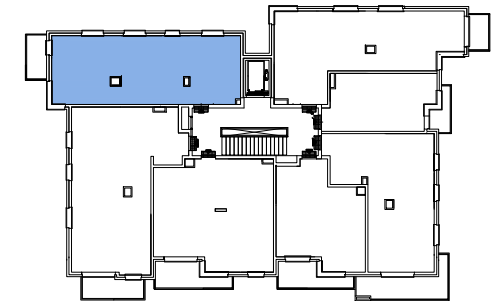
1.	Przedpokój	11,16m ²
2.	Pokój dzienny z aneks. kuch.	22,25m ²
3.	Pokój	10,07m ²
4.	Łazienka	5,80m ²
5.	Pokój	10,41m ²
6.	Garderoba	2,64m ²

Pow. wewnętrzna 62,33m²

Pow. pod ściankami
z możliwością wyburzenia 2,47m²

Pow. użytkowa* 64,80m²

Pow. balkonu ok. 4,30m²



Usytuowanie mieszkania na rzucie kondygnacji.



Usytuowanie mieszkania na elewacji.

*Powierzchnia liczona zgodnie z Rozporządzeniem Ministra Transportu, Budownictwa i Gospodarki Morskiej z dnia 25 kwietnia 2012 r. w sprawie szczegółowego zakresu i formy projektu budowlanego oraz obowiązującą normą PN-ISO 9836:1997. Do powierzchni użytkowej lokalu wliczone są powierzchnie pod ściankami działowymi nadającymi się do demontażu/wyburzenia. Powierzchnie poszczególnych pomieszczeń mają charakter informacyjny.

Biuro sprzedaży:

ul. Koziorożca 21 Gdańsk Osowa

tel. 725 525 325, 58 710 00 01

e-mail: kontakt@raipb.pl

